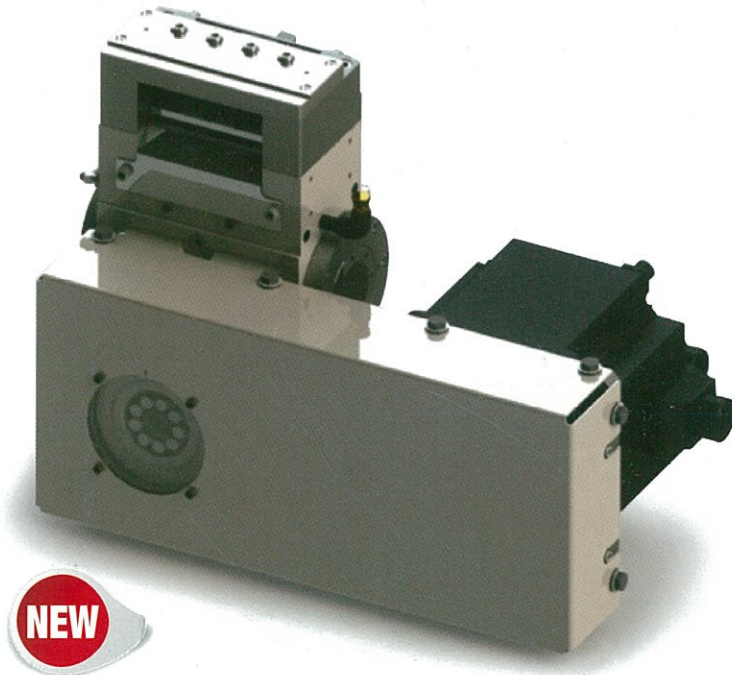


# 프레스에 직접 탑재 가능한 컴팩트한 스크랩 절단 장치가 탄생

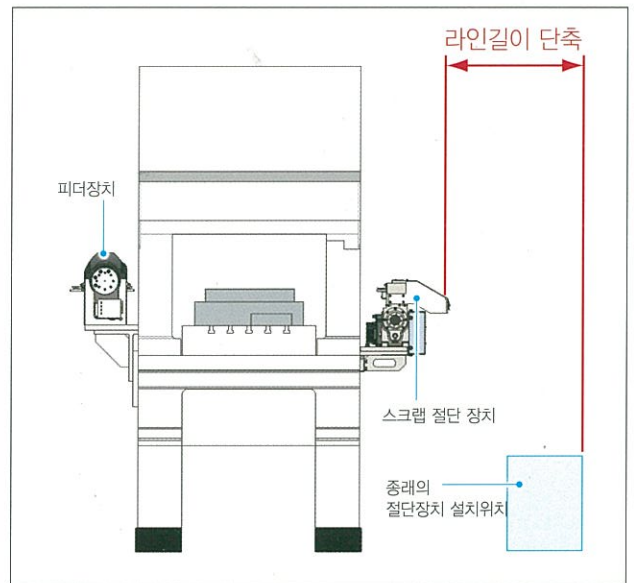


**NEW**

## 특징

### ■ 공간절약

구동부를 포함 콤팩트화 했기 때문에 프레스에 탑재가 가능하여 프레스라인의 공간절약을 실현



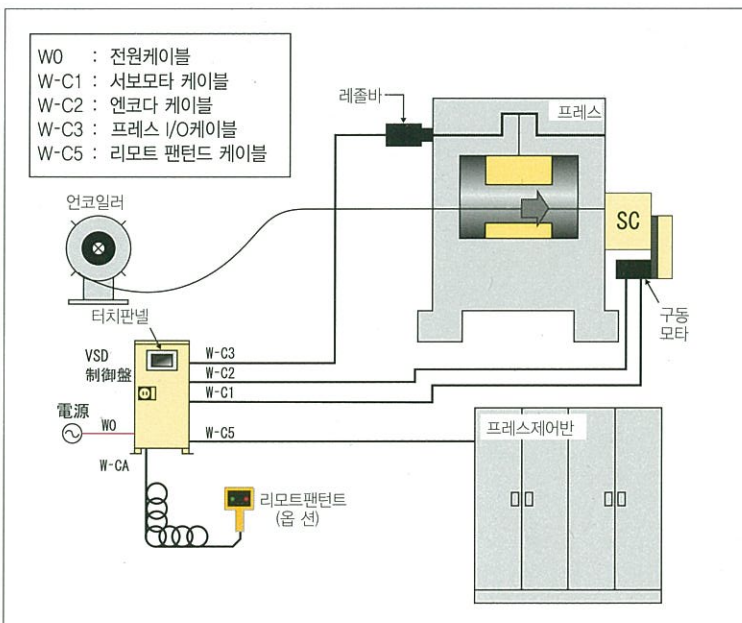
### ■ 취부가 간단

구동부 일체형(VSD구동시스템)이기 때문에, 프레스에 취부가 간단.(구동부 설계 삭감)

### ■ 장수명

캠 기구이기 때문에 장기간 메인テナンス가 필요 없이 장수명을 실현 (절단 칼은 제외)

## 시스템도



## 사양표

항목	단위	수치
사이즈	-	150
재료폭	mm	150
재료두께	mm	max0.5
속도	spm	1000 (3000)
허용하중	N	4000
모터용량	kW	3

주식회사 **산쿄제작소**

■ 한국지점 경기도 수원시 영통구 신동 486 디지털엠피어2차 103-1105  
Tel : 031-695-5801 Fax : 031-695-5803

Head Office

SANKYO SELSAKUSHO CO.

37-3, 3-Chome, Tabatashimachi, Kita-Ku, Tolyo, 114-8538  
PHONE: +81-3-3800-3300 · FAX: +81-3-3800-3380  
URL: <http://www.sankyo-seisakusho.co.jp>