

PRECISION ADJUSTABLE FEED

Variax

V^{ROLL FEED} series / △^{NC ROLL FEED} series



超高速、高精度を追求したカム式

Variax

V series V76/127/127W/V200
230/230W/400/VX55



扇形のセクターロールと4つのカム機構を用いた高性能カム式可変ロールフィードで、卓越した送り精度、操作性、作業性を実現されています。両ロール駆動、ロール/クランプの平行調整機能、送り長さを正確に表示するアブソリュートデジタルカウンタシステムなどの独創的な新技術を採用しており、開発から20年以上が経過した今も、世界のプレス加工現場で数多く使用されています。幅広材料への対応モデル、高機能モデルなど、より優れた操作性、作業性、信頼性を追求した新機種も開発されています。

特長

- カム駆動による、抜群の信頼性
- 送り長さ、材料厚、グリップ力はボタン操作により簡単確実
- ロール、クランプの平行度調整機能装備
- モータコアの打ち抜きやコネクタ、リードフレームの生産に最適
- 最も歴史があり、実績も豊富
- 送りパラメータをNC制御可能(△シリーズ)



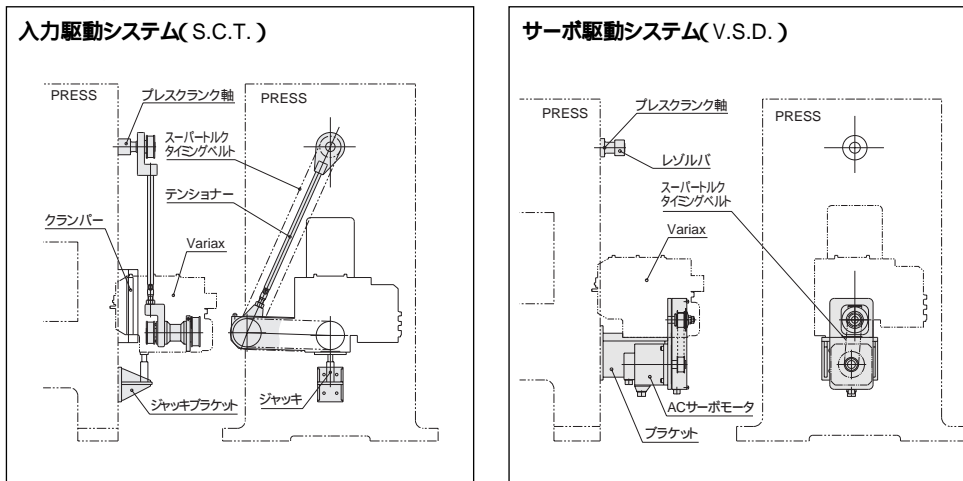
ロールフィード装置。

一般仕様

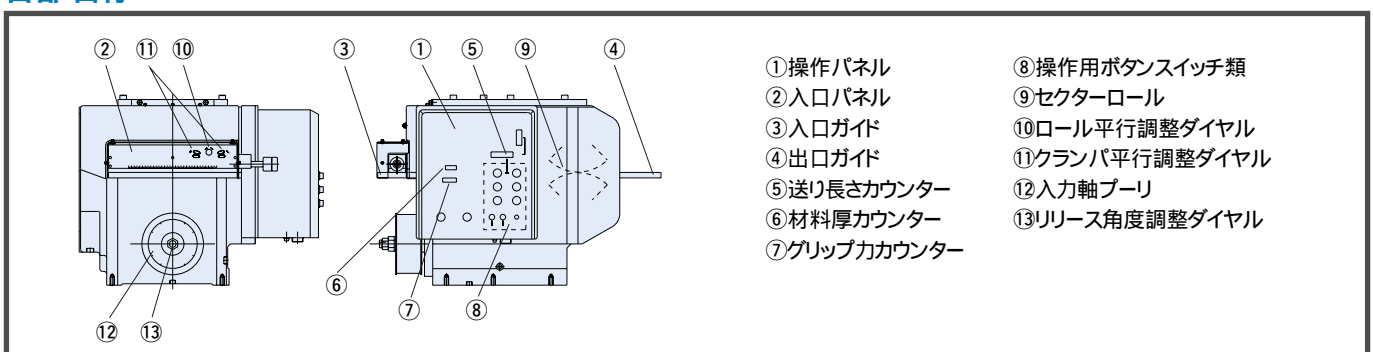
サイズ	単位	VX55	V76	V127	V127W	V200	V230	V230W	V400
送り長さ	mm	0 ~ 55	0 ~ 76.2	0 ~ 127		16 ~ 200	18 ~ 230	18 ~ 230	30 ~ 400
材料厚(注1)	mm	0.3 ~ 3				0.3 ~ 2			0.3 ~ 3.5
材料巾	mm	10 ~ 120		10 ~ 180	30 ~ 245	30 ~ 305	30 ~ 300	30 ~ 370	30 ~ 500
グリップ力	N	300 ~ 3000		500 ~ 5000		1000 ~ 30000			
最大ストローク数	spm	1000	1500	1000		800	700	600	500
最大送り速度	m/min	55	70			100	90		100
送り角度	deg	165				180			
繰り返し送り精度(注2)	mm	±0.025		±0.03				±0.05	
パイロットリリース	(°)	約49				約46			
使用空気圧	kPa	490 ~ 690							
使用油圧	kPa	29 ~ 49							
使用油流量	/min	1.5 ~ 2.2							
潤滑方式		強制給油							
使用電源	V	単相AC100V 50/60Hz またはAC115V 60Hz							
製品質量	kg	240	250	370	400	850	1200	1300	1300
製品仕様ページ		P3	P5	P7	P9	P11	P13	P15	P17

注1) 材料厚が1mmを超える仕様の場合は、当社営業部までお問い合わせください。
 注2) 送り精度は、運転条件により変化します。記載の数値は目安値となります。

駆動方法



各部名称



VX55

VX55寸法図

[単位:mm]

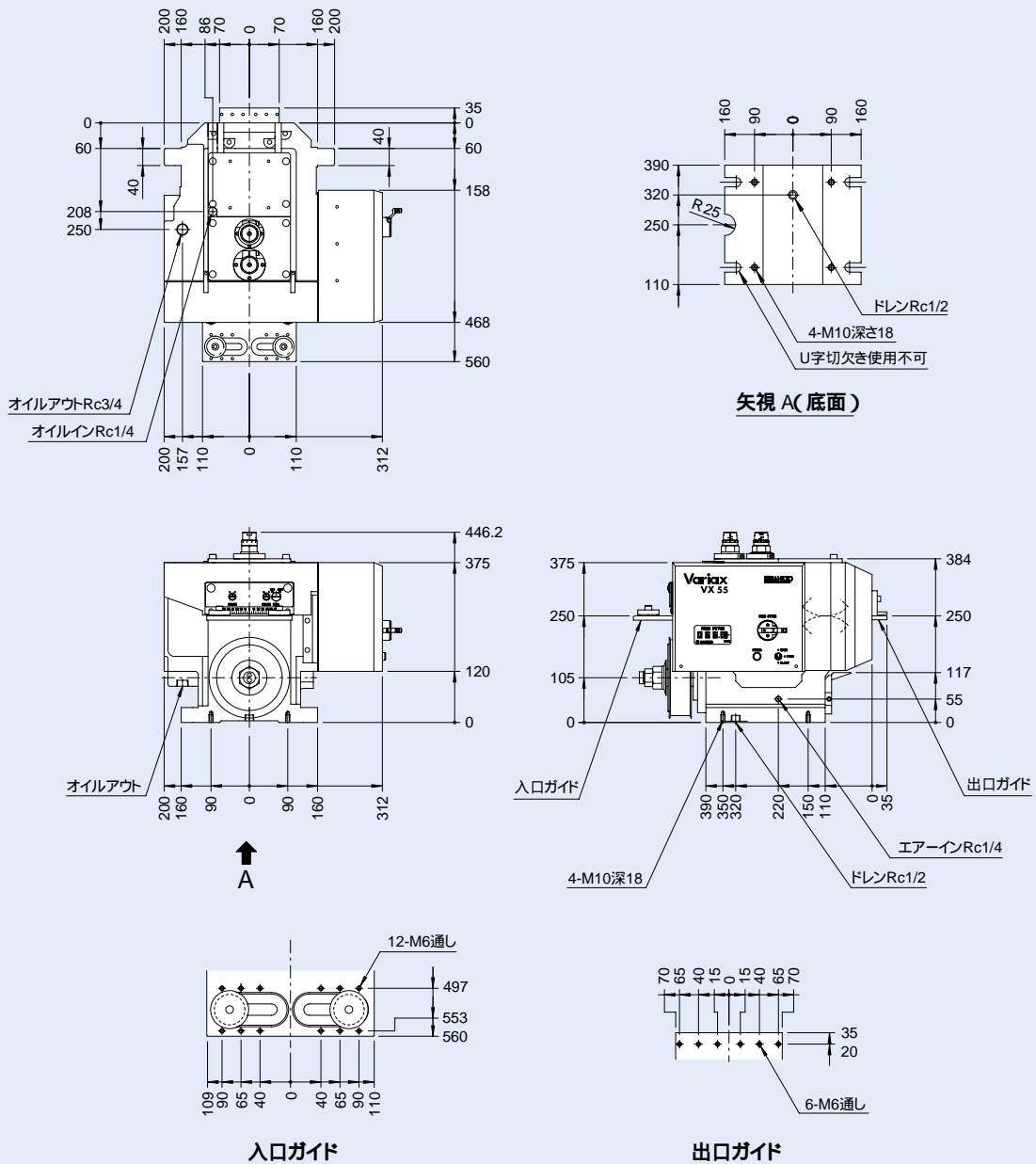


図 VX55-1

特性表

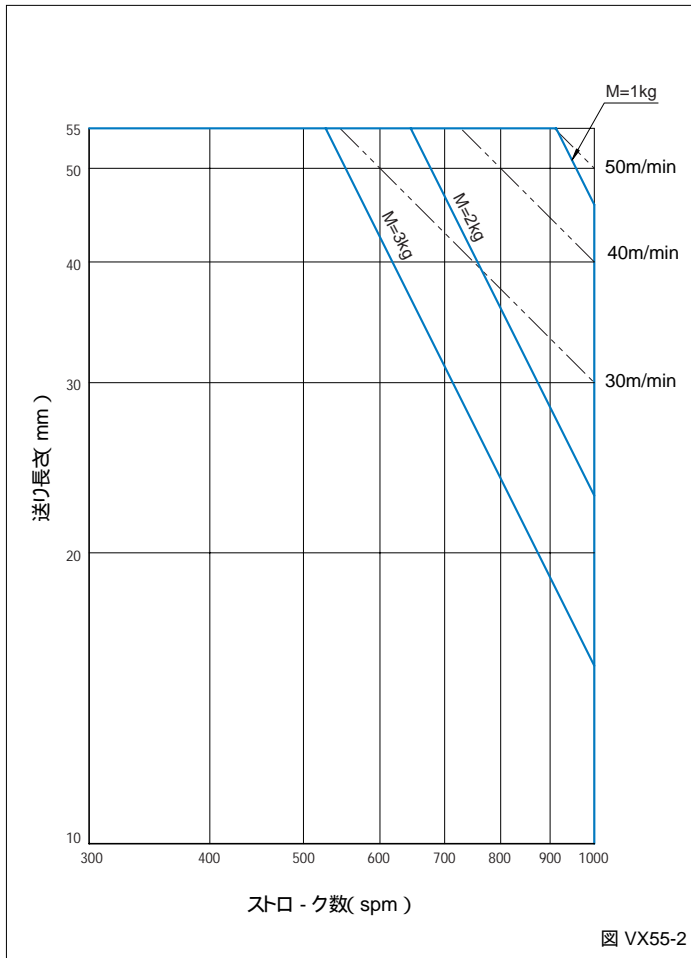
表 VX55-1

特性項目	単位	数値	特性項目	単位	数値	特性項目	単位	数値
送り長さ	mm	0~55	送り角度	deg	165	使用空気圧	kPa	490~690
材料厚	mm	0.3~3(注1)	パイロットリリース (°)		約49	使用油圧	kPa	29~49
グリップ力	N	300~3000	エアリリース		任意	使用油流量	/min	1.5~2.2
材料巾	mm	10~120				使用電源	V	AC100V単相
最大ストローク数	spm	1000				製品質量	kg	240
最大送り速度	m/min	55	推奨潤滑油		シェルオマラ68	ハウジング塗装色		2.5Y9/02
繰返し送り精度	mm	±0.025(注2)	潤滑方式		強制給油	操作パネル塗装色		2.5Y9/02

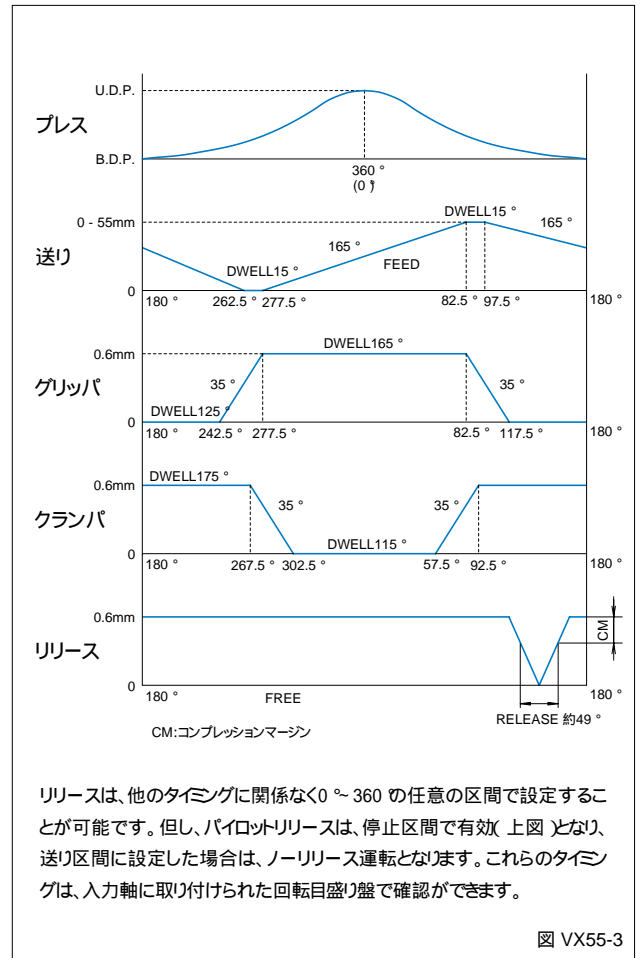
注1)材料厚が1mmを超える仕様の場合は、当社営業部までお問い合わせください。
 注2)送り精度は、運転条件により変化します。記載の数値は目安値となります。

1N・m 0.102kgf・m

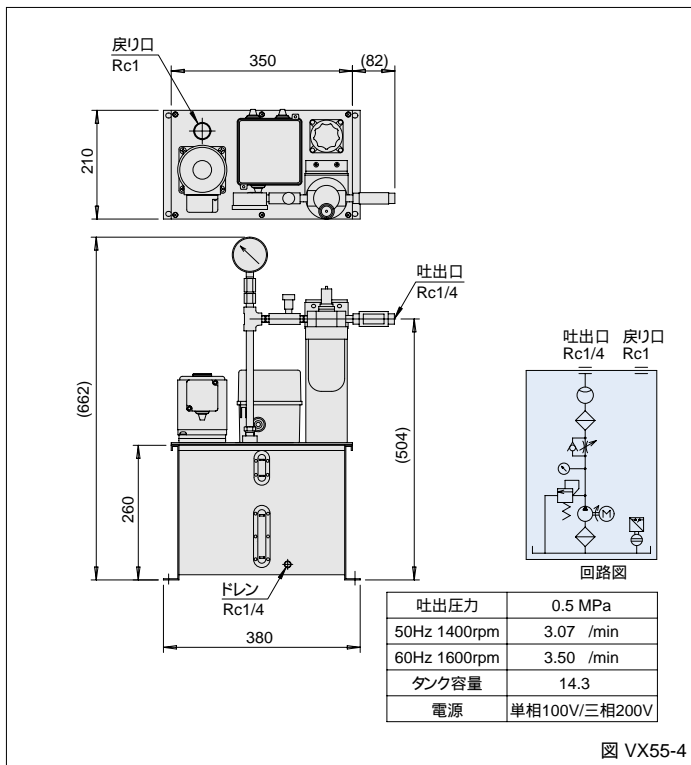
最大送り能力表(駆動方法:S.C.T.)



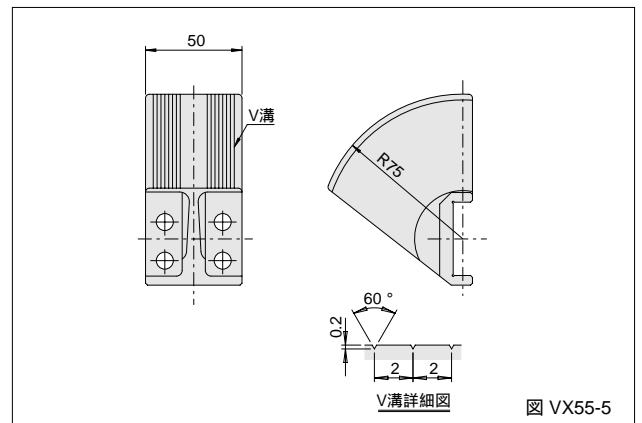
タイミング線図



オイルポンプ



セクターロール



V76

V76寸法図

[単位:mm]

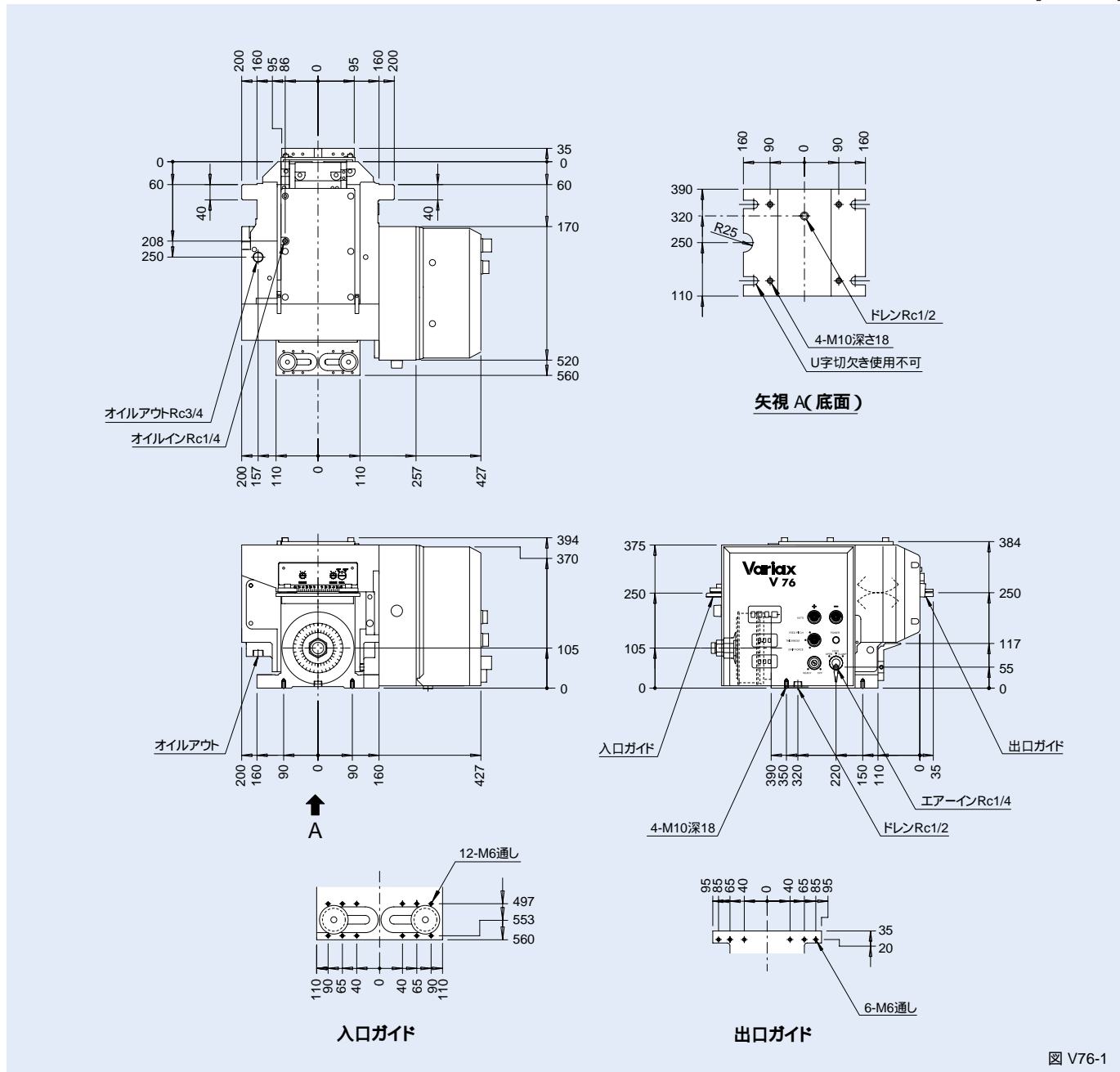


図 V76-1

特性表

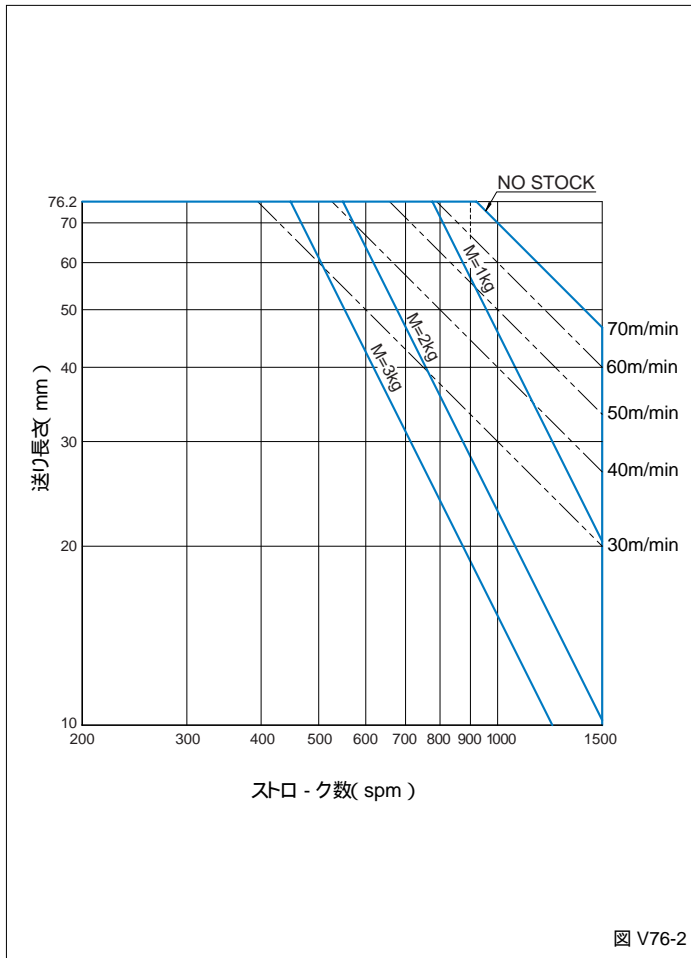
表 V76-1

特性項目	単位	数値	特性項目	単位	数値	特性項目	単位	数値
送り長さ	mm	0~76.2	送り角度	deg	165	使用空気圧	kPa	490~690
材料厚	mm	0.3~3(注1)	パイロットリリース	(°)	約49	使用油圧	kPa	29~49
グリップ力	N	300~3000	エアリリース		任意	使用油流量	/min	1.5~2.2
材料巾	mm	10~120				使用電源	V	AC100V単相
最大ストローク数	spm	1500				製品質量	kg	250
最大送り速度	m/min	70	推奨潤滑油		シェルオマラ68	ハウジング塗装色		5Y7/1
繰り返し送り精度	mm	±0.025(注2)	潤滑方式		強制給油	操作パネル塗装色		2.5Y9/02

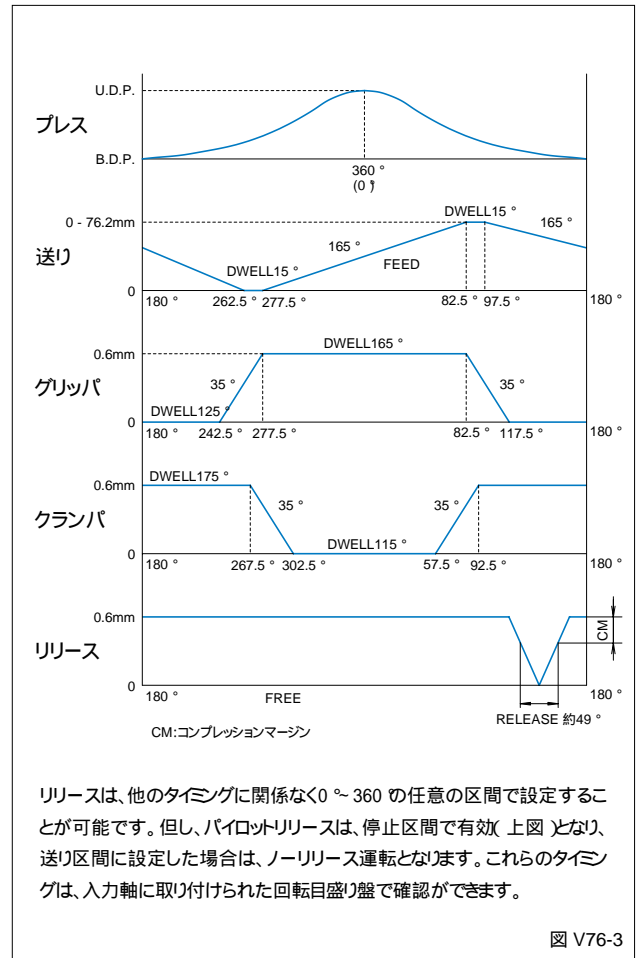
注1)材料厚が1mmを超える仕様の場合は、当社営業部までお問い合わせください。
注2)送り精度は、運転条件により変化します。記載の数値は目安値となります。

1N・m 0.102kgf・m

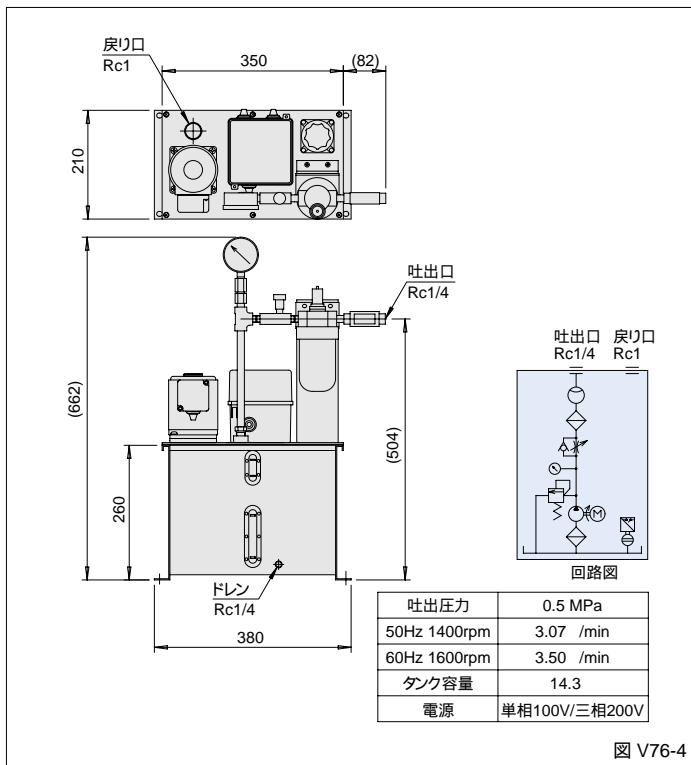
最大送り能力表(駆動方法:S.C.T.)



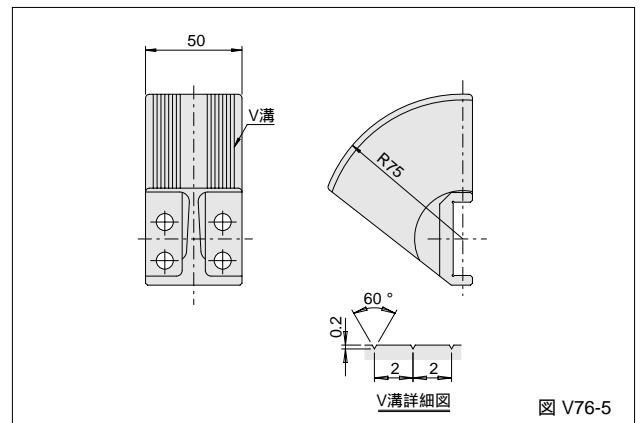
タイミング線図



オイルポンプ



セクターロール



V127

V127寸法図

[単位:mm]

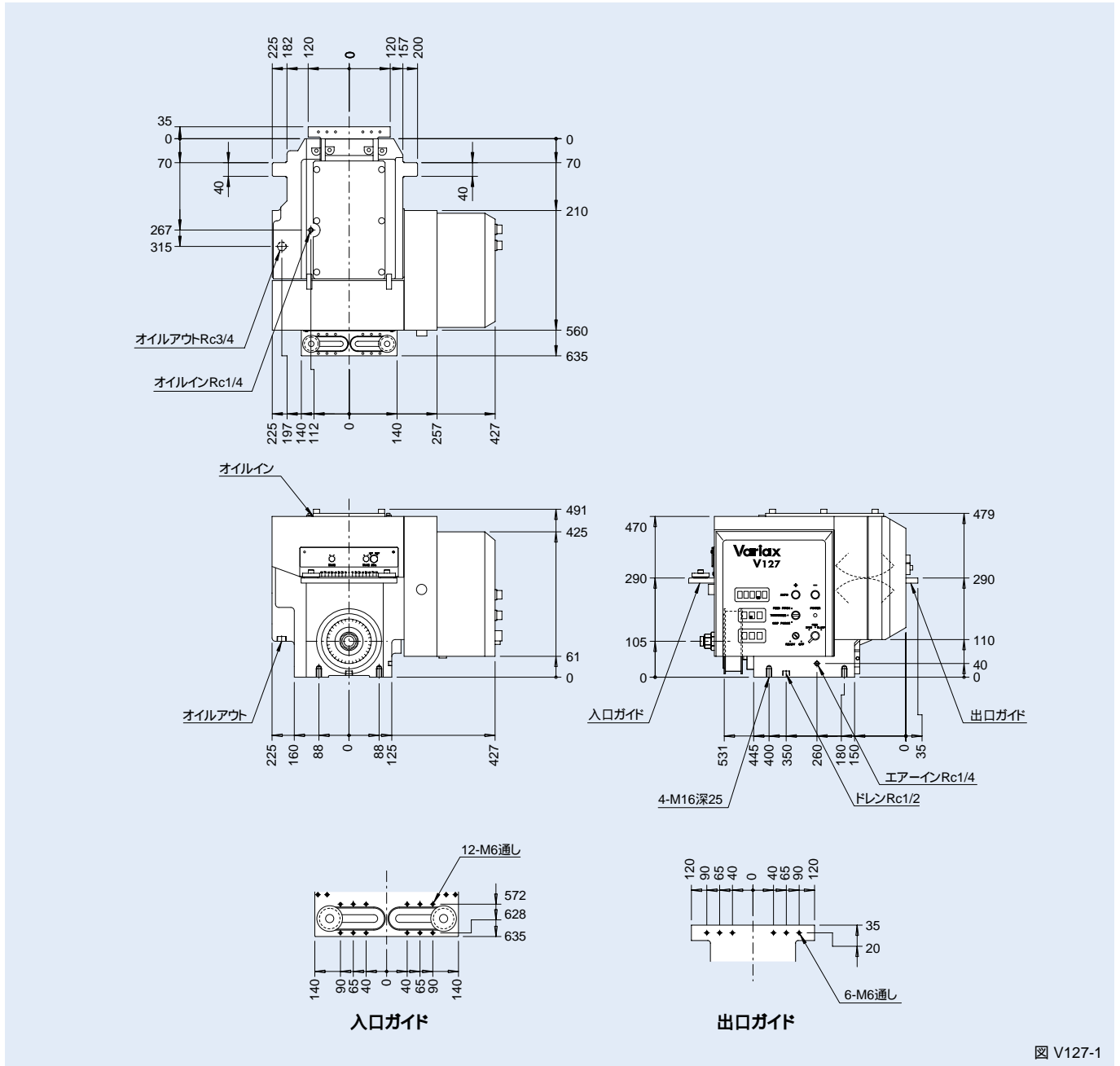


図 V127-1

特性表

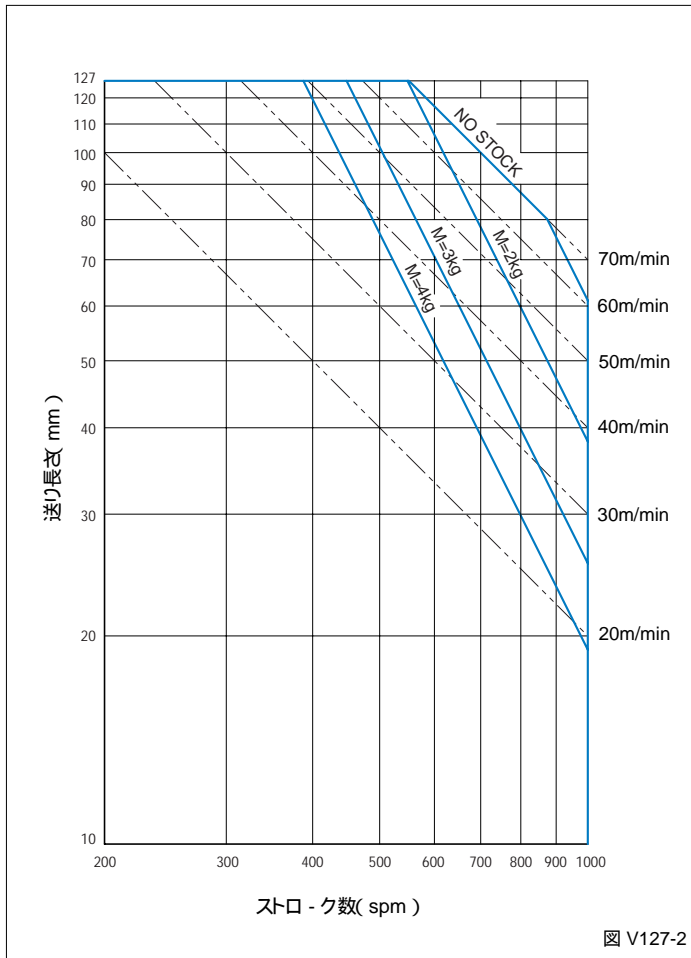
表 V127-1

特性項目	単位	数値	特性項目	単位	数値	特性項目	単位	数値
送り長さ	mm	0~127	送り角度	deg	165	使用空気圧	kPa	490~690
材料厚	mm	0.3~3(注1)	パイロットリリース	(°)	約49	使用油圧	kPa	29~49
グリップ力	N	500~5000	エアリリース		任意	使用油流量	/min	1.5~2.2
材料巾	mm	10~180				使用電源	V	AC100V単相
最大ストローク数	spm	1000				製品質量	kg	370
最大送り速度	m/min	70	推奨潤滑油		シェルオマラ68	ハウジング塗装色		5Y7/1
繰り返し送り精度	mm	±0.03(注2)	潤滑方式		強制給油	操作パネル塗装色		2.5Y9/02

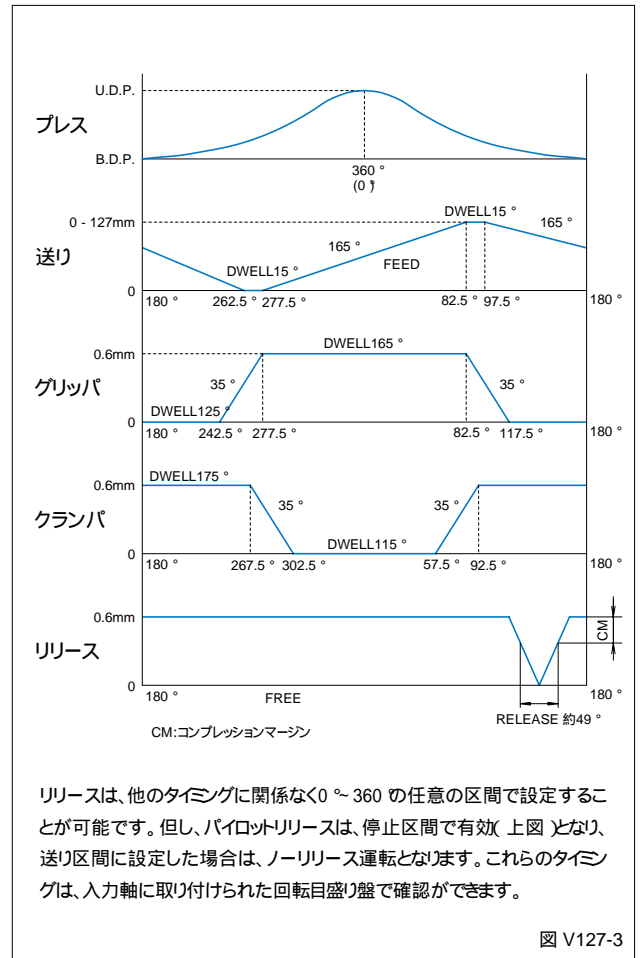
注1)材料厚が1mmを超える仕様の場合は、当社営業部までお問い合わせください。
 注2)送り精度は、運転条件により変化します。記載の数値は目安値となります。

1N・m 0.102kgf・m

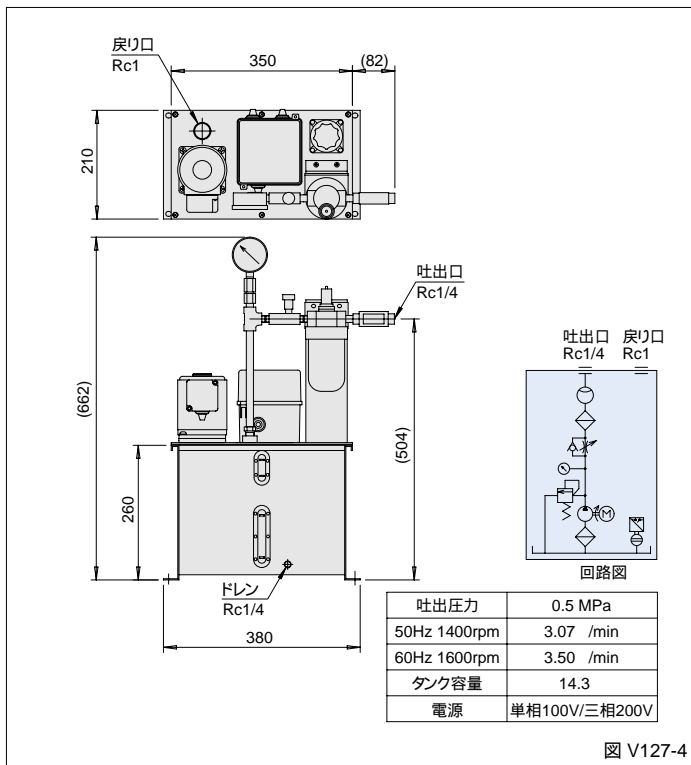
最大送り能力表(駆動方法:S.C.T.)



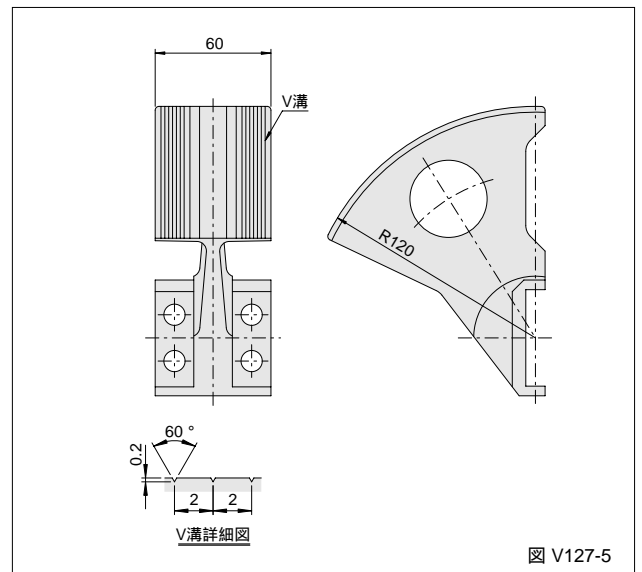
タイミング線図



オイルポンプ



セクターロール



V127W

V127W寸法図

[単位:mm]

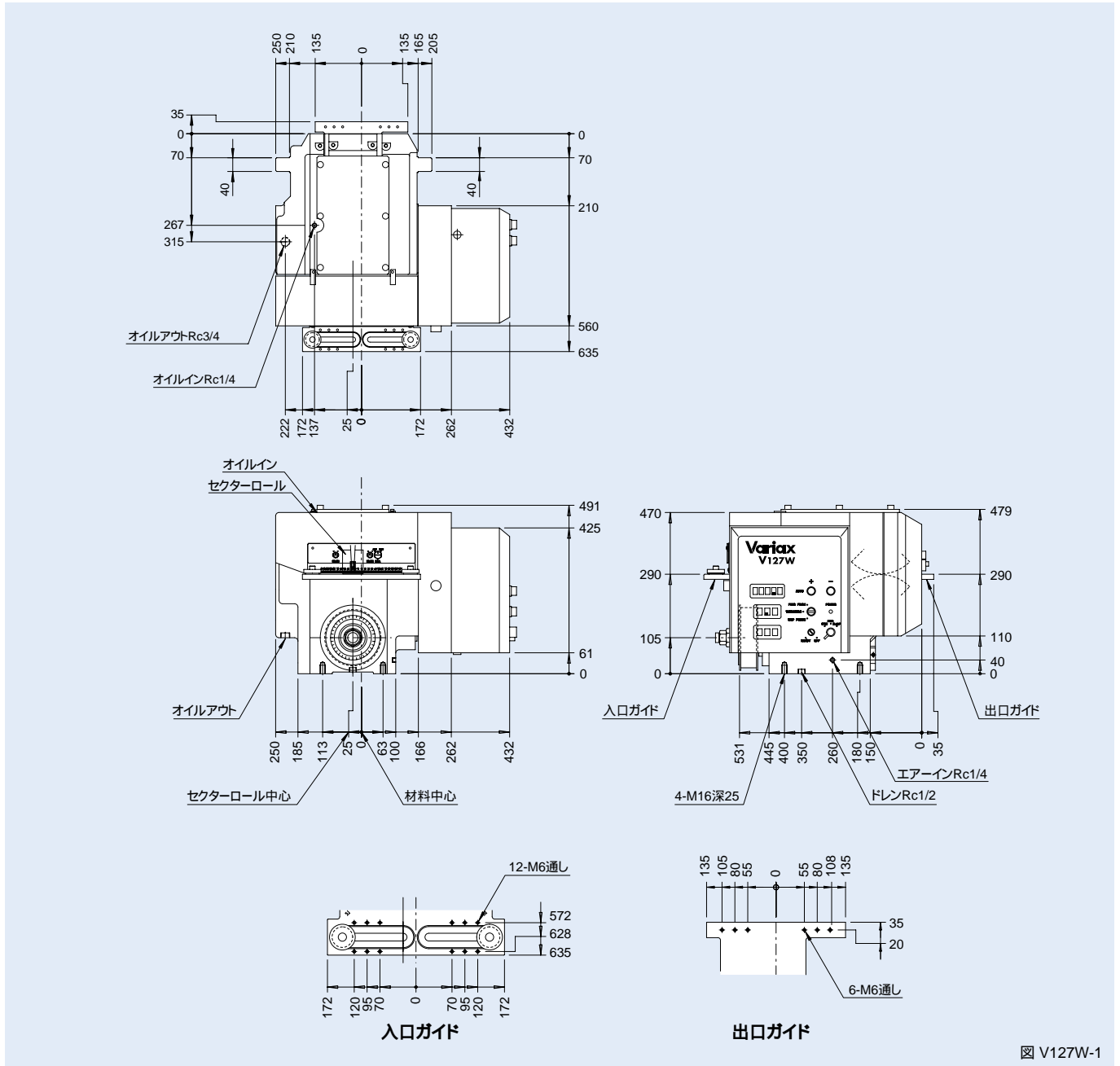


図 V127W-1

特性表

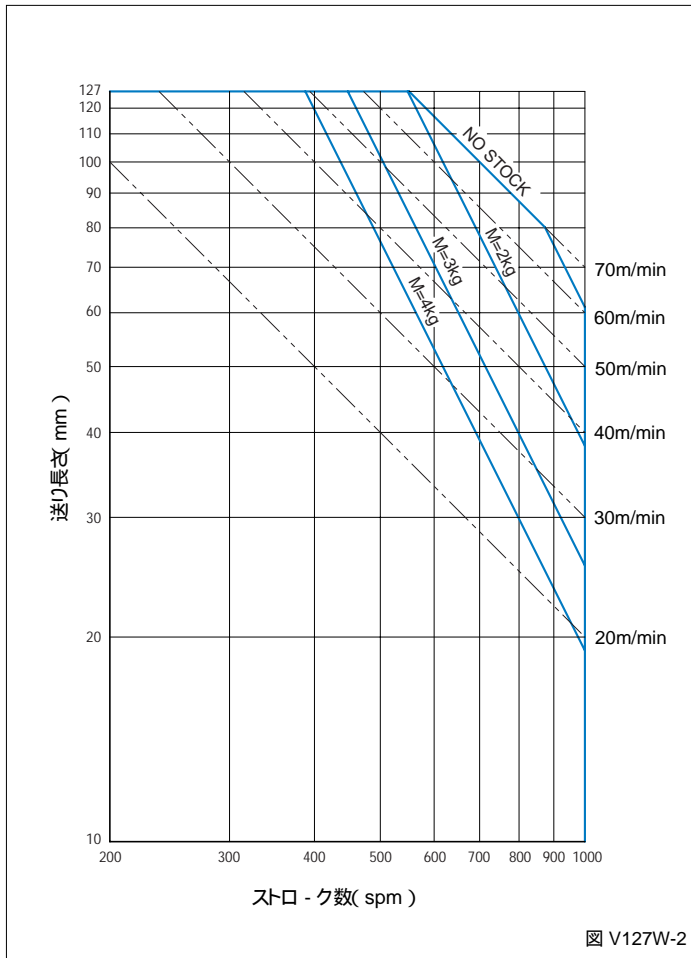
表 V127W-1

特性項目	単位	数値	特性項目	単位	数値	特性項目	単位	数値
送り長さ	mm	0 ~ 127	送り角度	deg	165	使用空気圧	kPa	490 ~ 690
材料厚	mm	0.3 ~ 3(注1)	パイロットリリース (°)		約49	使用油圧	kPa	29 ~ 49
グリップ力	N	500 ~ 5000	エアリリース		任意	使用油流量	/min	1.5 ~ 2.2
材料巾	mm	30 ~ 245				使用電源	V	AC100V単相
最大ストローク数	spm	1000				製品質量	kg	400
最大送り速度	m/min	70	推奨潤滑油		シェルオマラ68	ハウジング塗装色		5Y7/1
繰返し送り精度	mm	±0.03(注2)	潤滑方式		強制給油	操作パネル塗装色		2.5Y9/02

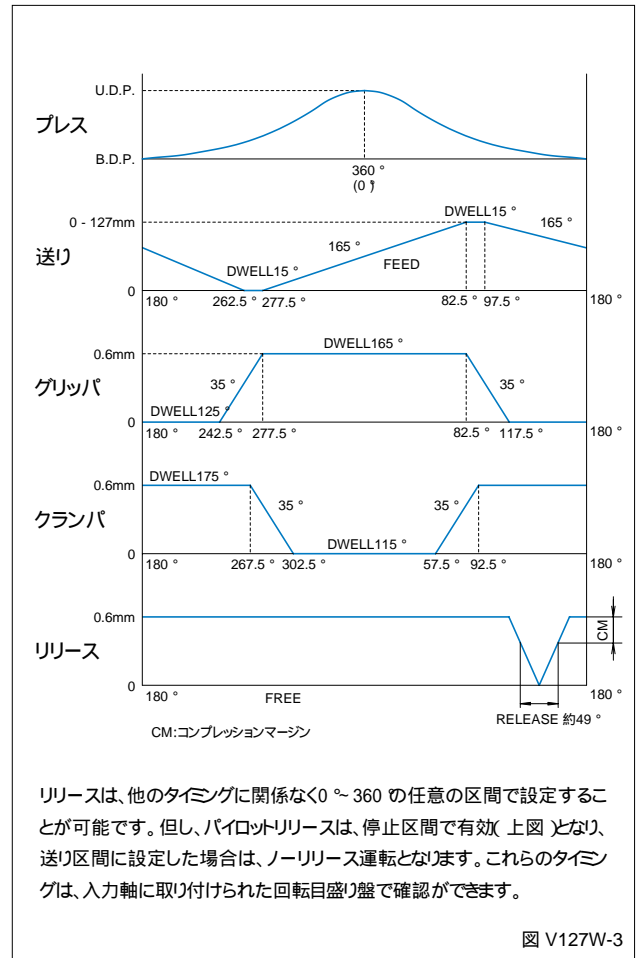
注1) 材料厚が1mmを超える仕様の場合は、当社営業部までお問い合わせください。
 注2) 送り精度は、運転条件により変化します。記載の数値は目安値となります。

1N・m 0.102kgf・m

最大送り能力表(駆動方法:S.C.T.)

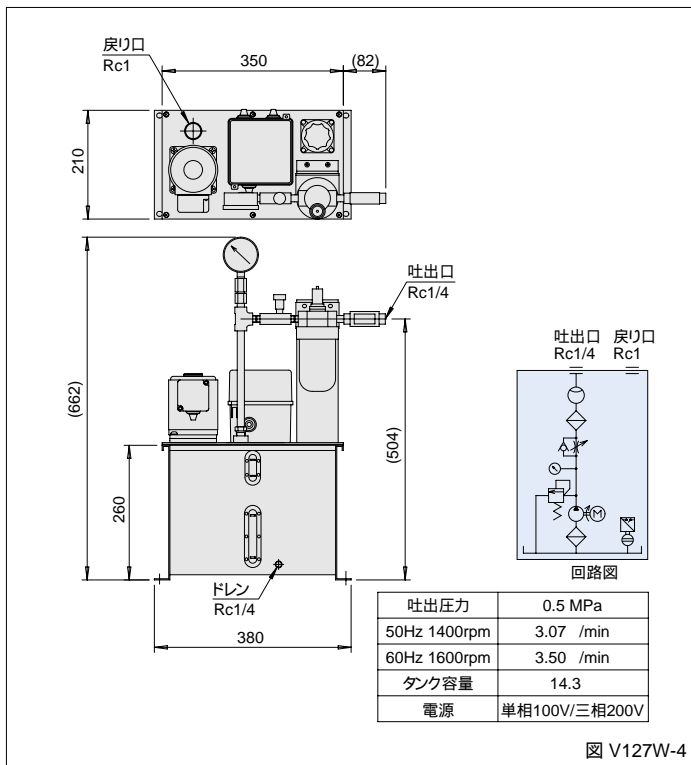


タイミング線図

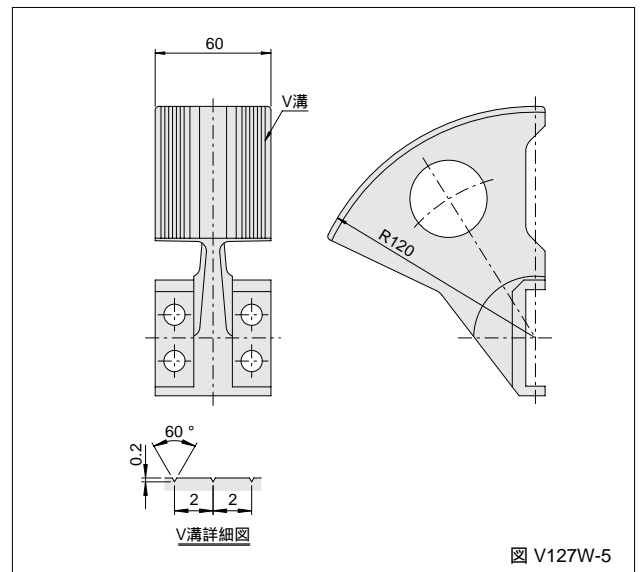


リリースは、他のタイミングに関係なく0 ~ 360 の任意の区間で設定することが可能です。但し、パイロットリリースは、停止区間で有効 (上図) となり、送り区間に設定した場合は、ノーリリース運転となります。これらのタイミングは、入力軸に取り付けられた回転目盛り盤で確認ができます。

オイルポンプ



セクターロール



V200

V200寸法図

[単位:mm]

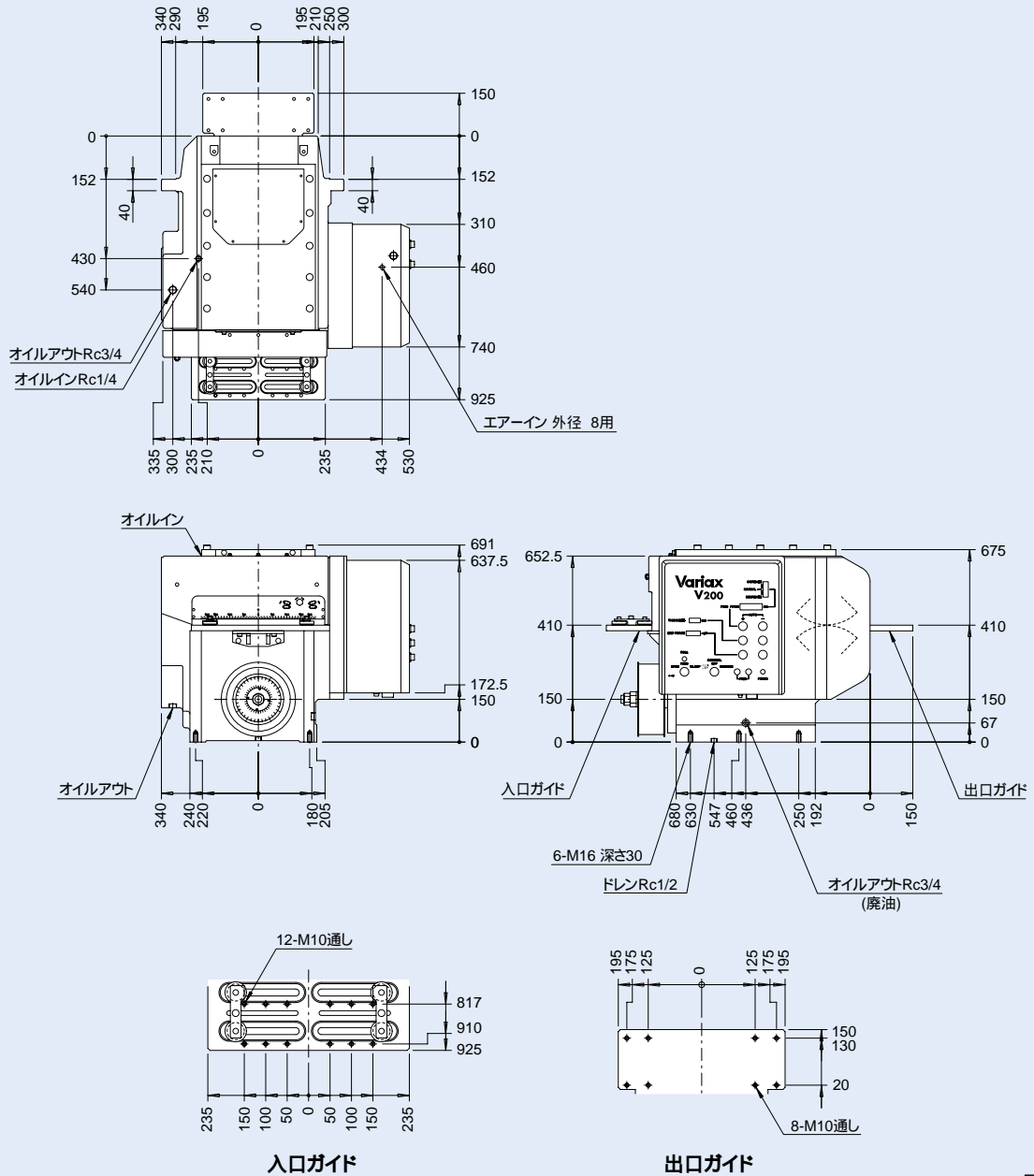


図 V200-1

特性表

表 V200-1

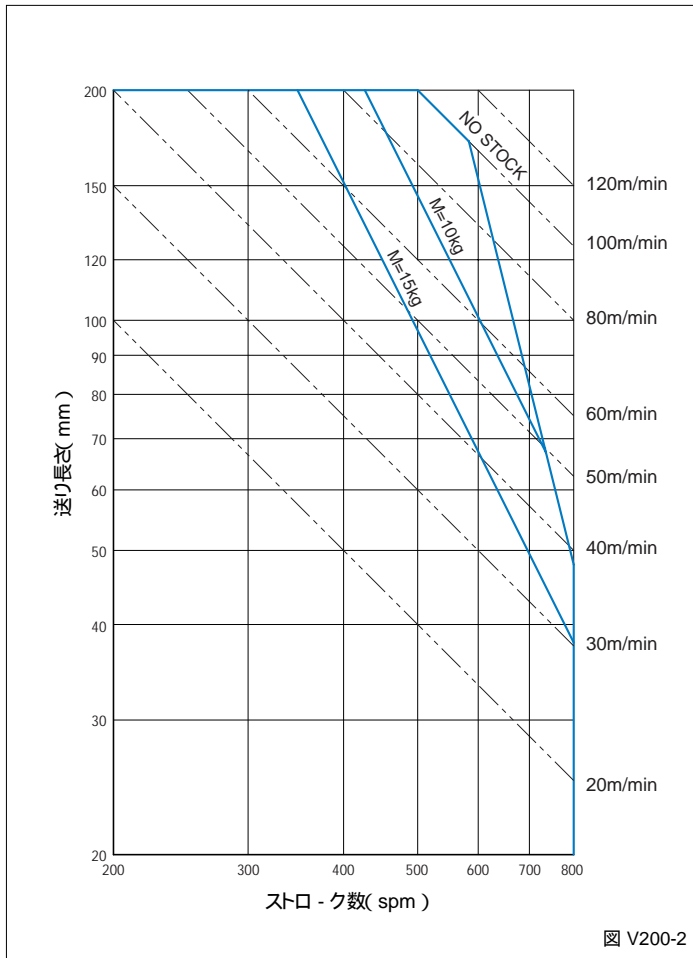
特性項目	単位	数値	特性項目	単位	数値	特性項目	単位	数値
送り長さ	mm	16~200	送り角度	deg	180	使用空気圧	kPa	490~690
材料厚	mm	0.3~2(注1)	パイロットリリース	(°)	約46	使用油圧	kPa	29~49
グリップ力	N	1000~30000	エアリリース		任意	使用油流量	/min	1.5~2.2
材料巾	mm	30~305				使用電源	V	AC100V単相
最大ストローク数	spm	800				製品質量	kg	850
最大送り速度	m/min	100	推奨潤滑油		シェルオマラ68	ハウジング塗装色		5Y7/1
繰り返し送り精度	mm	±0.03(注2)	潤滑方式		強制給油	操作パネル塗装色		2.5Y9/02

注1)材料厚が1mmを超える仕様の場合は、当社営業部までお問い合わせください。

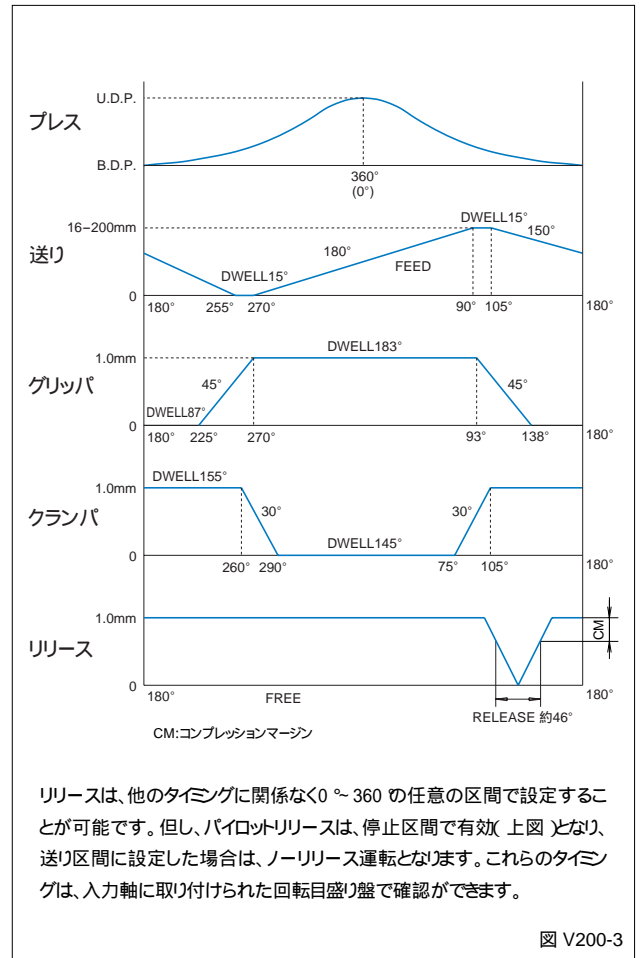
注2)送り精度は、運転条件により変化します。記載の数値は目安値となります。

1N・m 0.102kgf・m

最大送り能力表(駆動方法:S.C.T.)

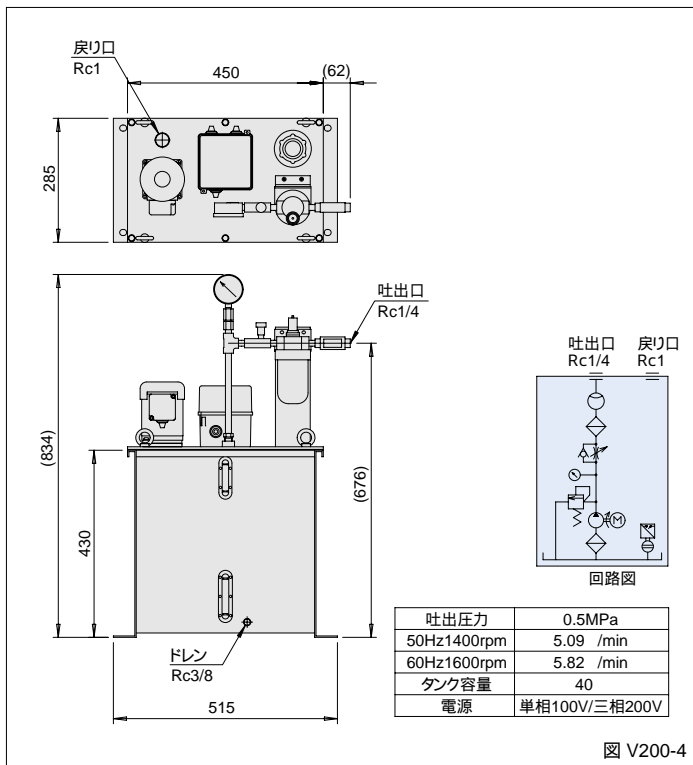


タイミング線図

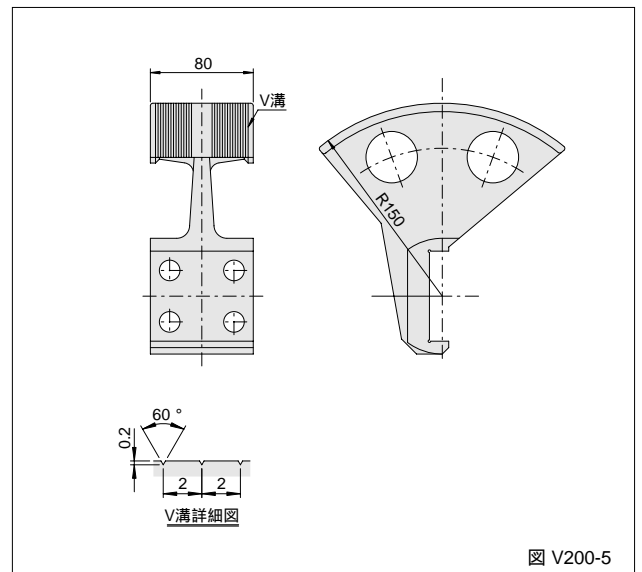


リリースは、他のタイミングに関係なく0 ~ 360 の任意の区間で設定することが可能です。但し、パイロットリリースは、停止区間で有効(上図)となり、送り区間に設定した場合は、ノーリリース運転となります。これらのタイミングは、入力軸に取り付けられた回転目盛り盤で確認ができます。

オイルポンプ



セクターロール



V230

V230寸法図

[単位:mm]

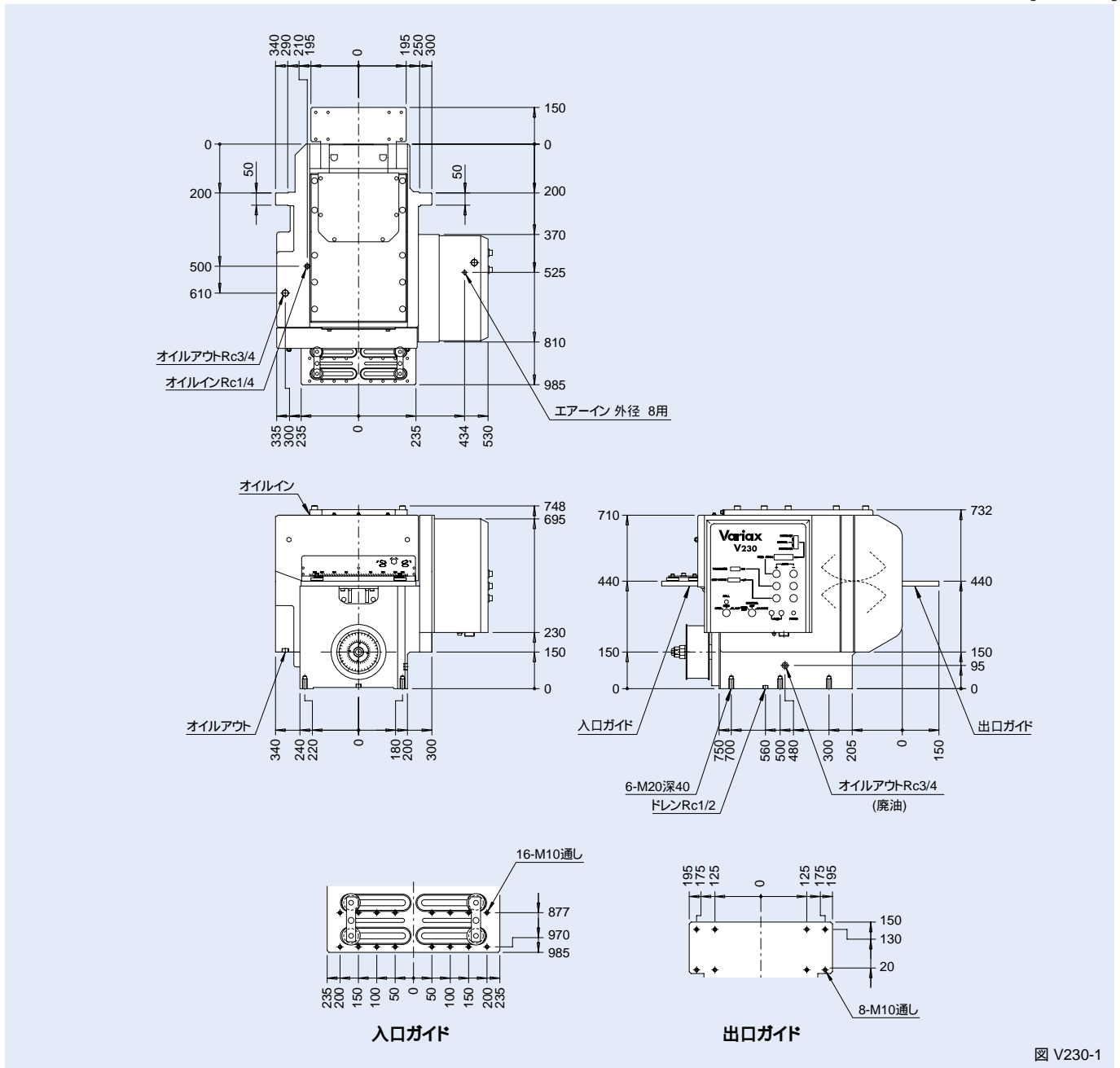


図 V230-1

特性表

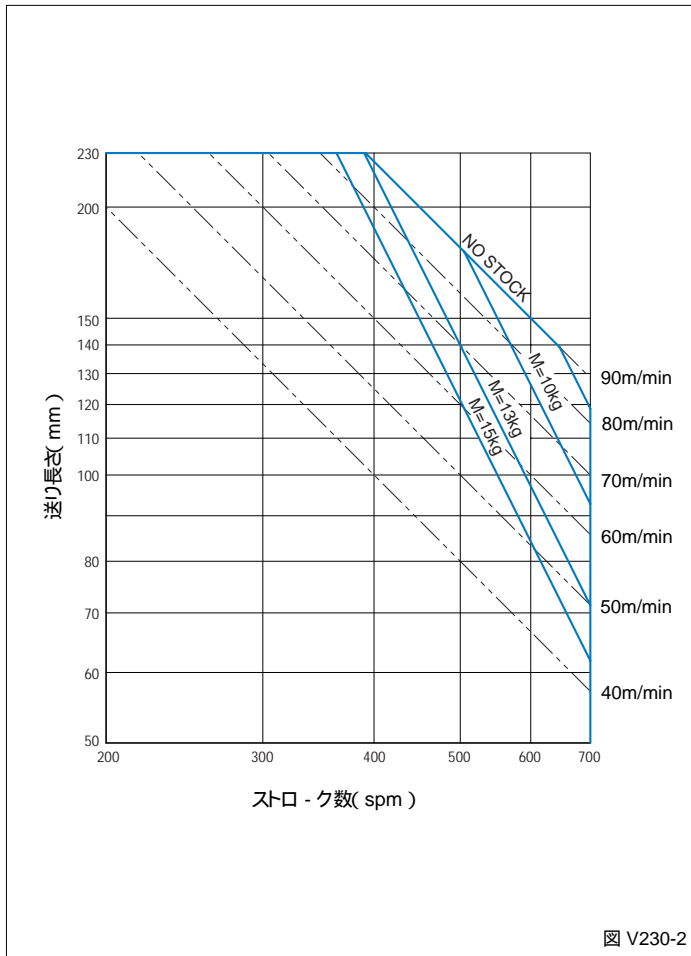
表 V230-1

特性項目	単位	数値	特性項目	単位	数値	特性項目	単位	数値
送り長さ	mm	18~230	送り角度	deg	180	使用空気圧	kPa	490~690
材料厚	mm	0.3~2(注1)	パイロットリリース (°)		約46	使用油圧	kPa	29~49
グリップ力	N	1000~30000	エアリリース		任意	使用油流量	/min	1.5~2.2
材料巾	mm	30~300				使用電源	V	AC100V単相
最大ストローク数	spm	700				製品質量	kg	1200
最大送り速度	m/min	90	推奨潤滑油		シェルオマラ68	ハウジング塗装色		5Y7/1
繰返し送り精度	mm	±0.03(注2)	潤滑方式		強制給油	操作パネル塗装色		2.5Y9/02

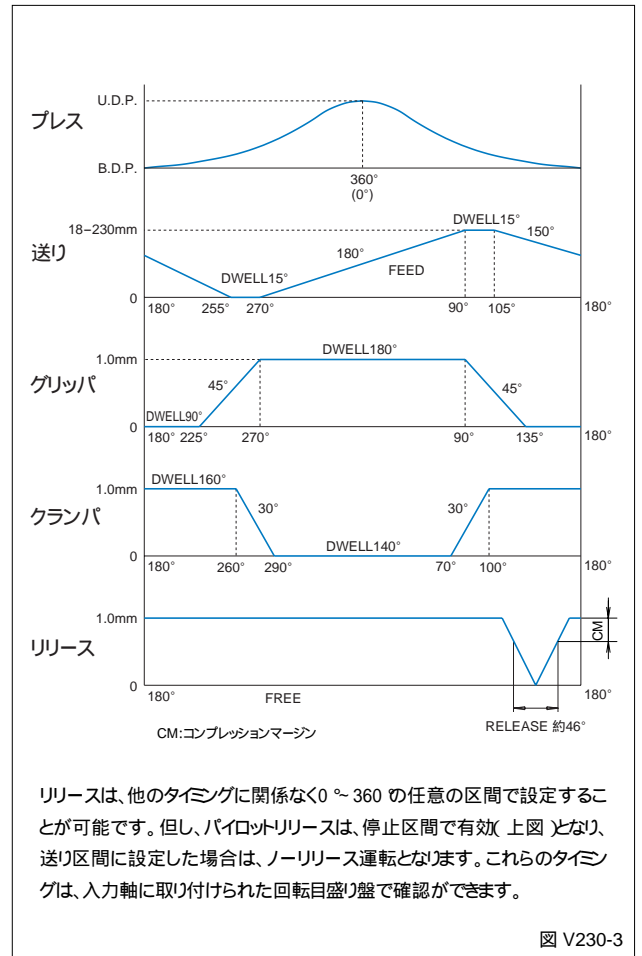
注1)材料厚が1mmを超える仕様の場合は、当社営業部までお問い合わせください。
 注2)送り精度は、運転条件により変化します。記載の数値は目安値となります。

1N・m 0.102kgf・m

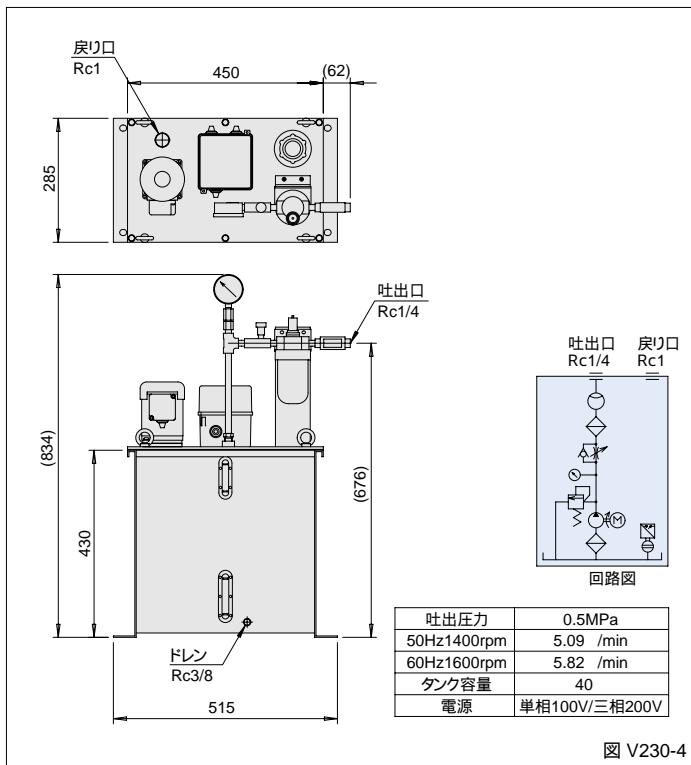
最大送り能力表(駆動方法:S.C.T.)



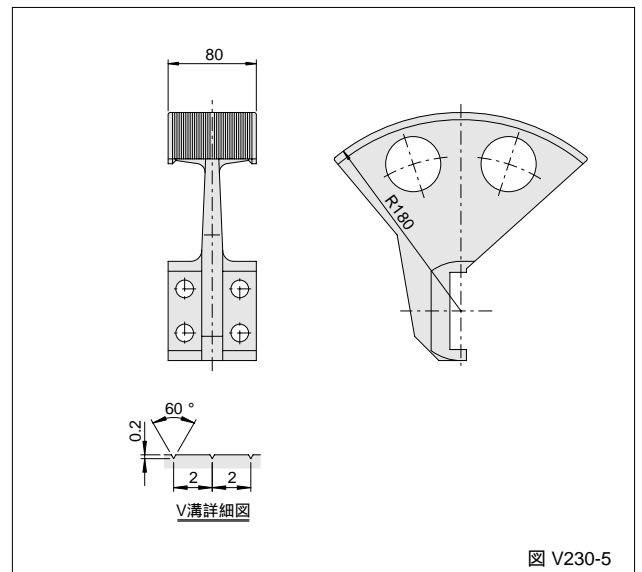
タイミング線図



オイルポンプ



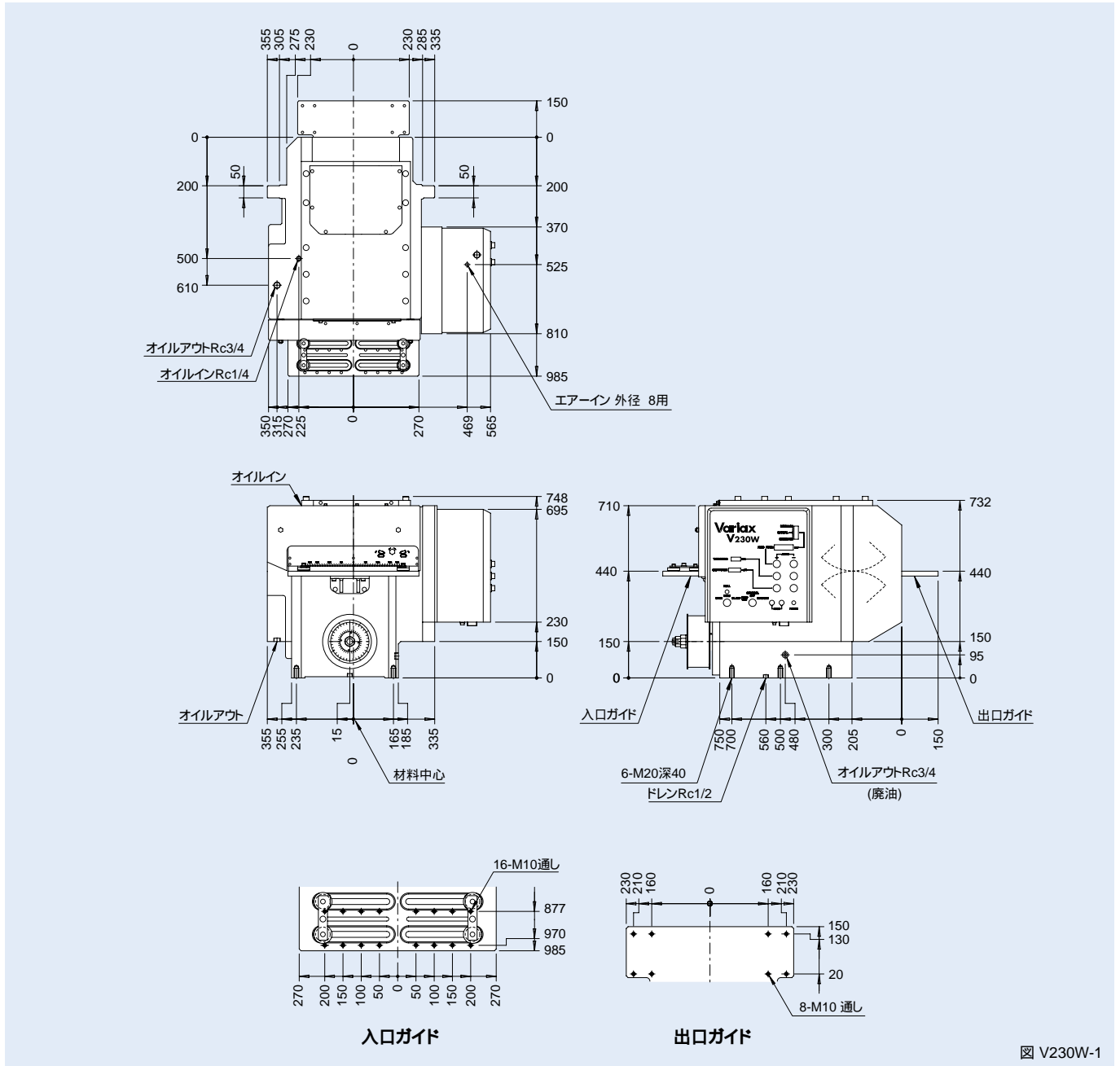
セクターロール



V230W

V230W寸法図

[単位:mm]



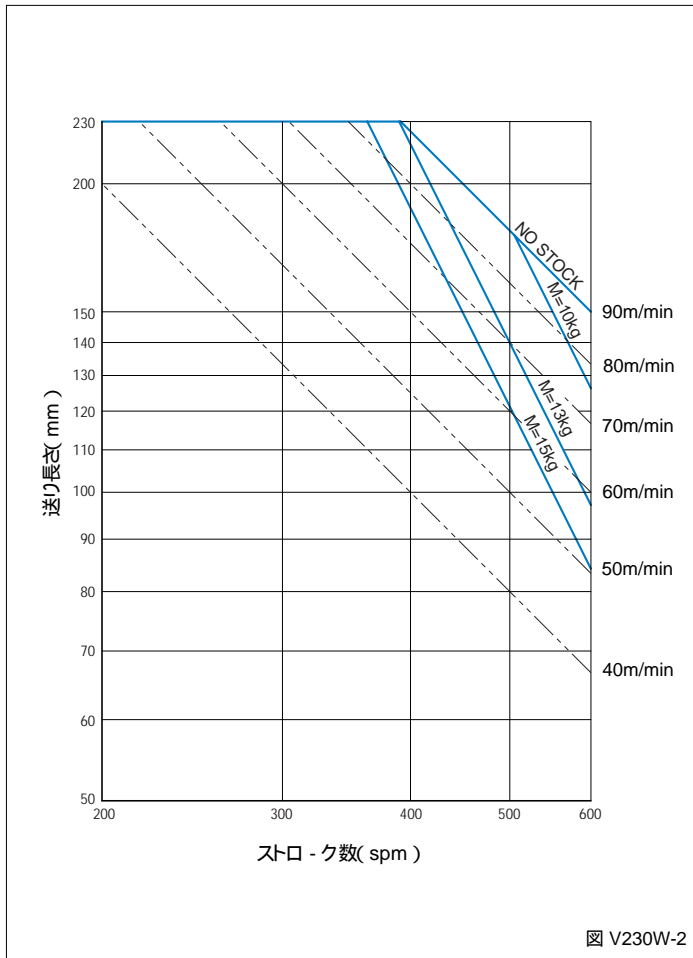
特性表

表 V230W-1

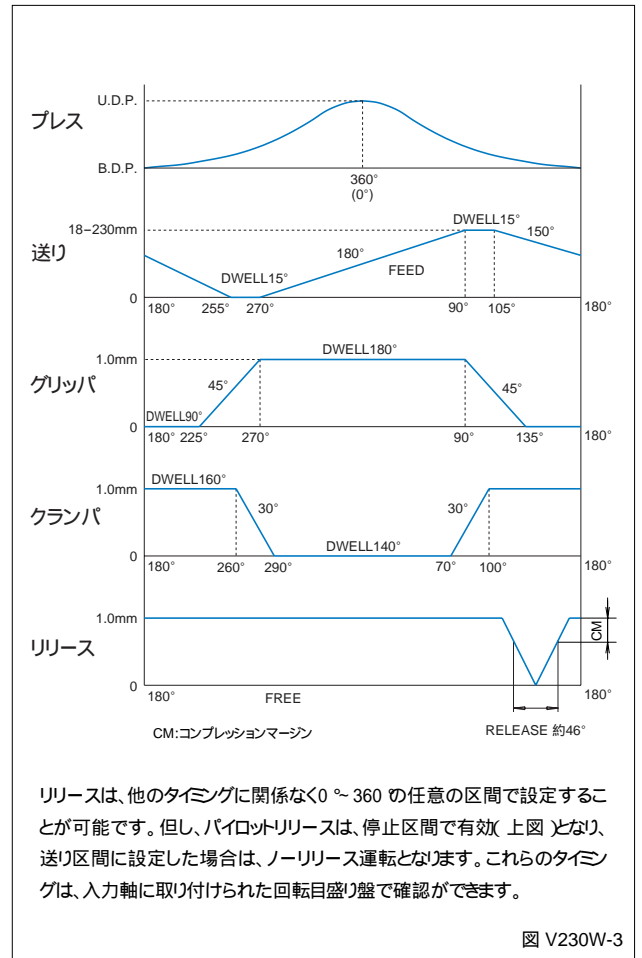
特性項目	単位	数値	特性項目	単位	数値	特性項目	単位	数値
送り長さ	mm	18~230	送り角度	deg	180	使用空気圧	kPa	490~690
材料厚	mm	0.3~2(注1)	パイロットリリース	(°)	約46	使用油圧	kPa	29~49
グリップ力	N	1000~30000	エアリリース		任意	使用油流量	/min	1.5~2.2
材料巾	mm	30~370				使用電源	V	AC100V単相
最大ストローク数	spm	600				製品質量	kg	1300
最大送り速度	m/min	90	推奨潤滑油		シェルオマラ68	ハウジング塗装色		5Y7/1
繰り返し送り精度	mm	±0.03(注2)	潤滑方式		強制給油	操作パネル塗装色		2.5Y9/02

1N・m 0.102kgf・m

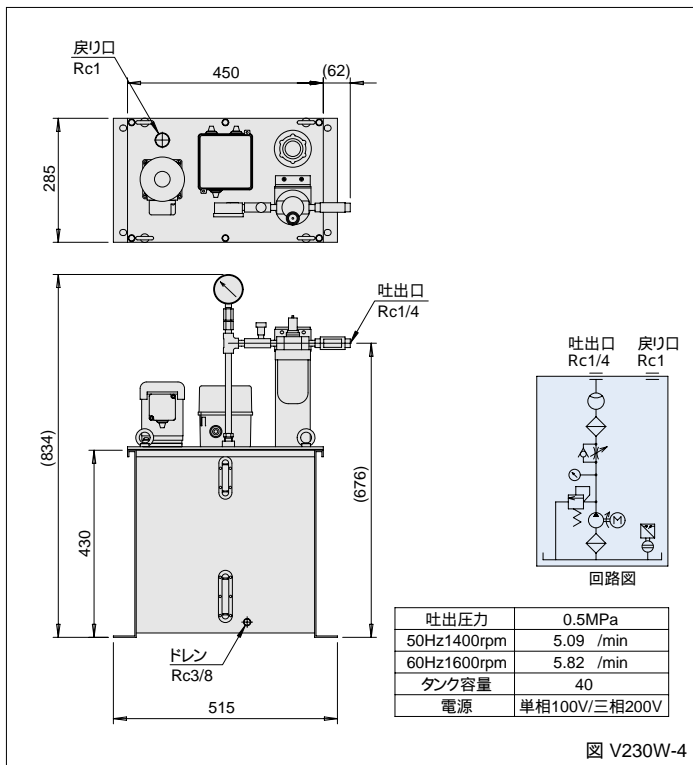
最大送り能力表(駆動方法:S.C.T.)



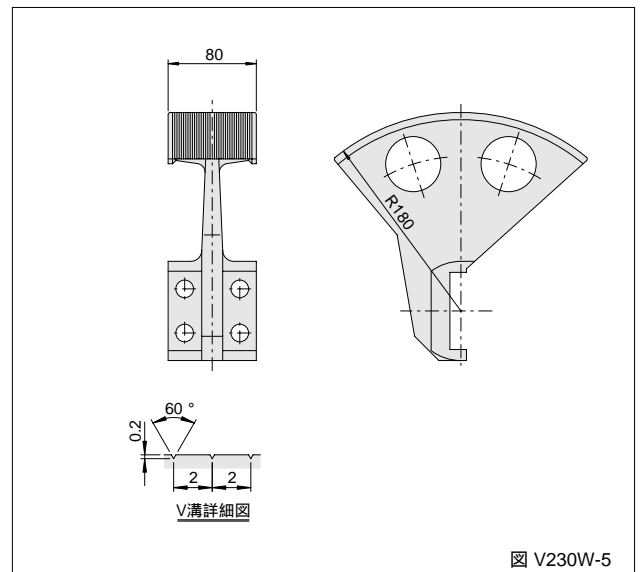
タイミング線図



オイルポンプ



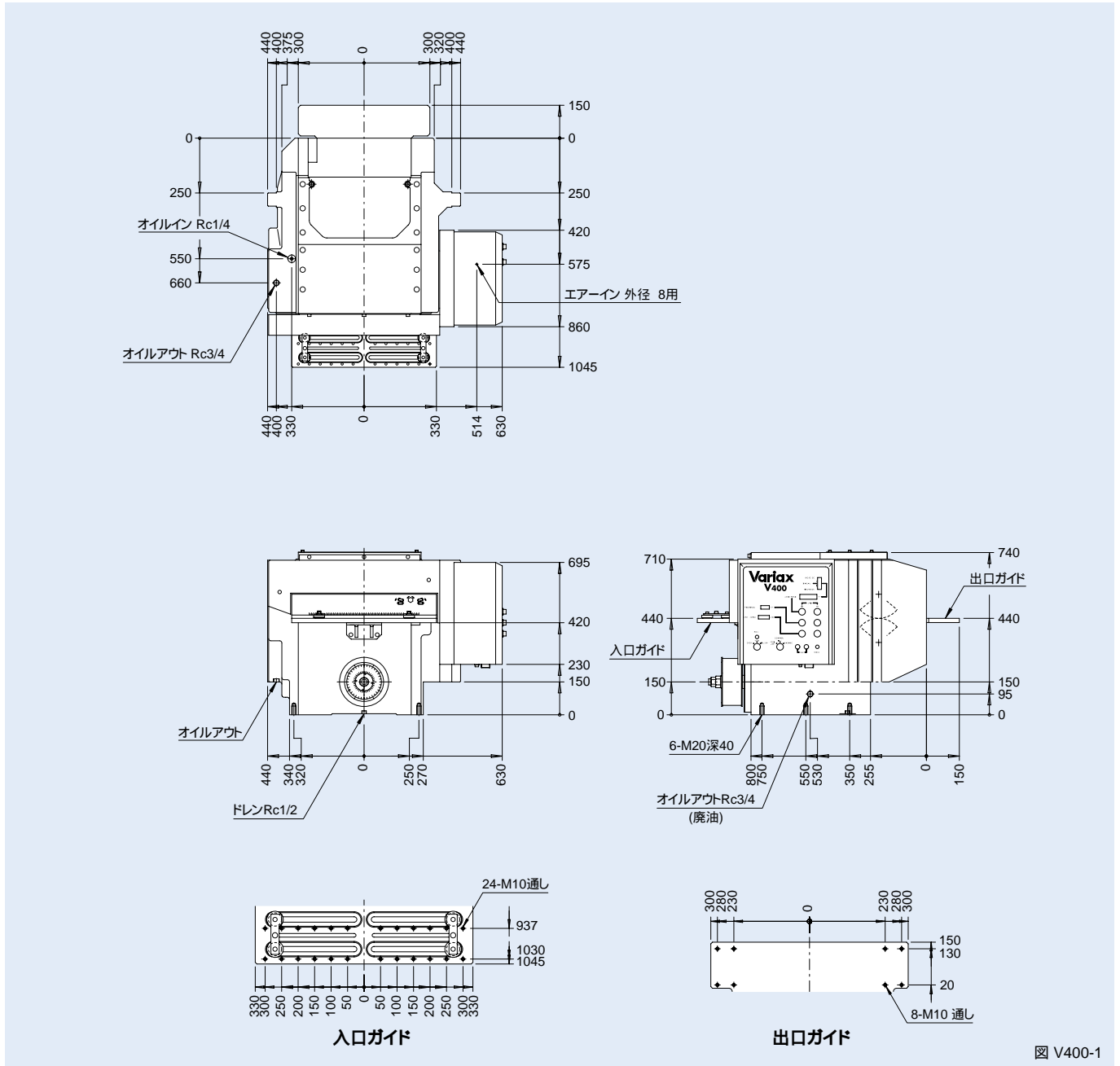
セクターロール



V400

V400寸法図

[単位:mm]



特性表

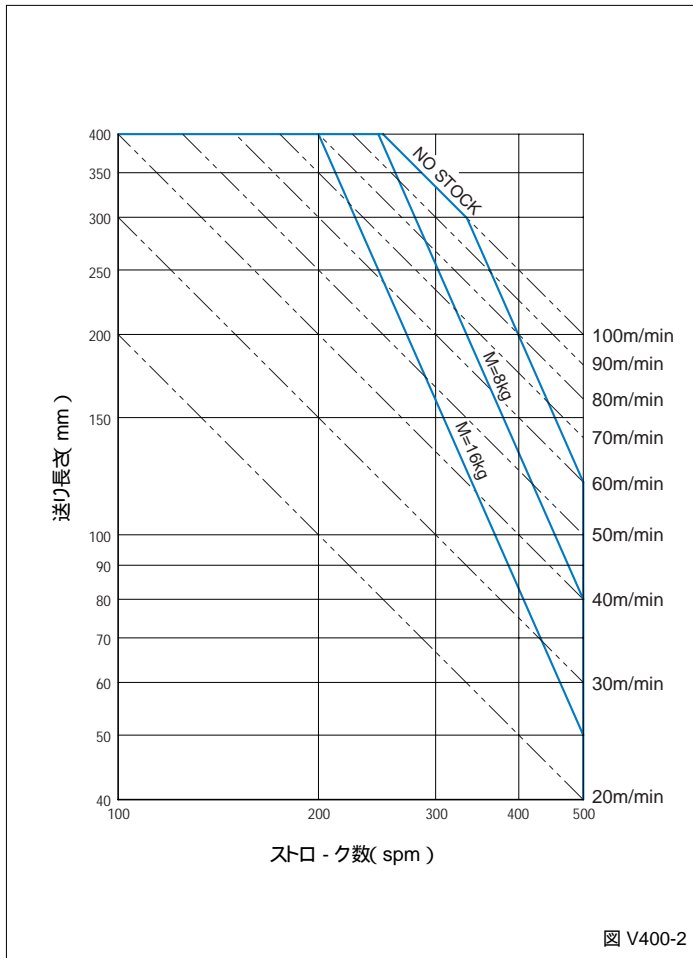
表 V400-1

特性項目	単位	数値	特性項目	単位	数値	特性項目	単位	数値
送り長さ	mm	30~400	送り角度	deg	180	使用空気圧	kPa	490~690
材料厚	mm	0.3~3.5(注1)	パイロットリリース	(°)	約46	使用油圧	kPa	29~49
グリップ力	N	1000~30000	エアリリース		任意	使用油流量	/min	1.5~2.2
材料巾	mm	30~500				使用電源	V	AC100V単相
最大ストローク数	spm	500				製品質量	kg	1300
最大送り速度	m/min	100	推奨潤滑油		シェルオマラ68	ハウジング塗装色		5Y7/1
繰り返し送り精度	mm	±0.05(注2)	潤滑方式		強制給油	操作パネル塗装色		2.5Y9/02

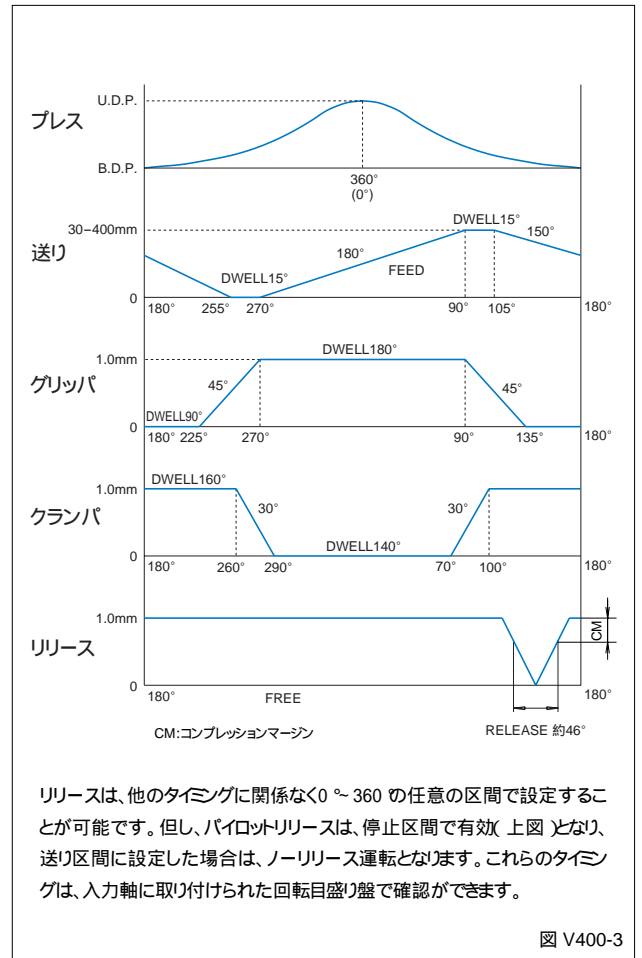
注1)材料厚が1mmを超える仕様の場合は、当社営業部までお問い合わせください。
 注2)送り精度は、運転条件により変化します。記載の数値は目安値となります。

1N・m 0.102kgf・m

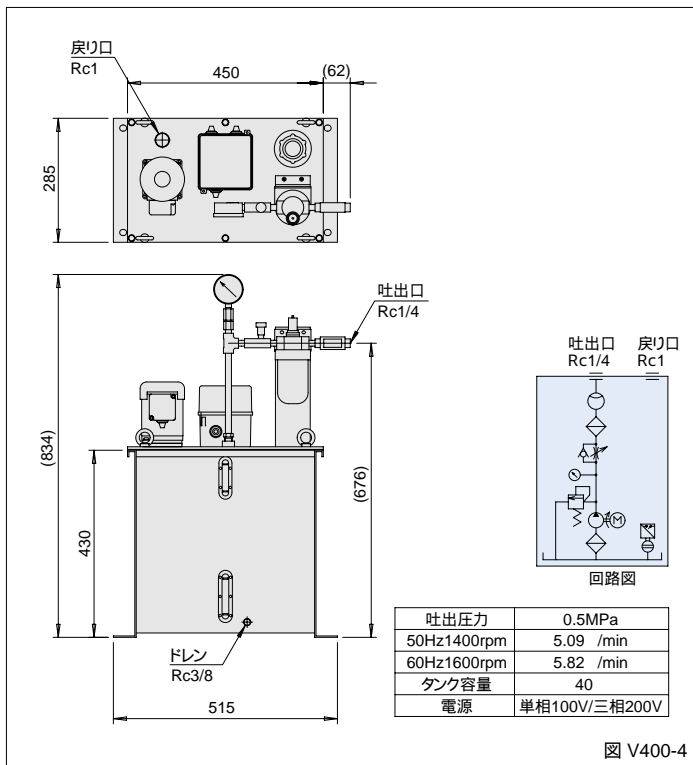
最大送り能力表(駆動方法:S.C.T.)



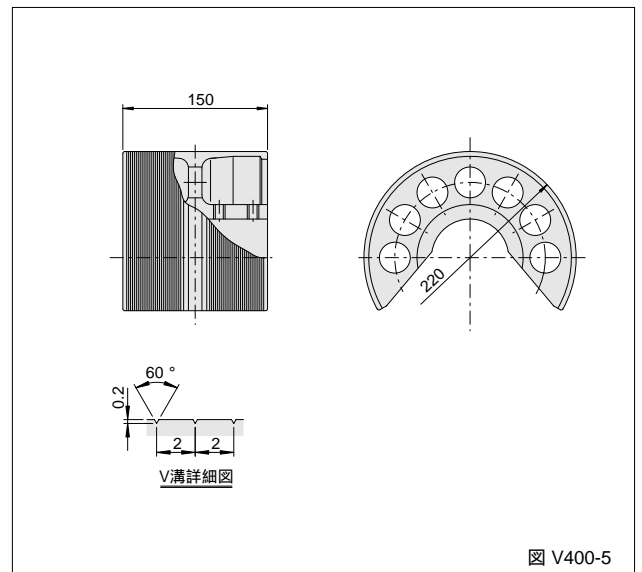
タイミング線図



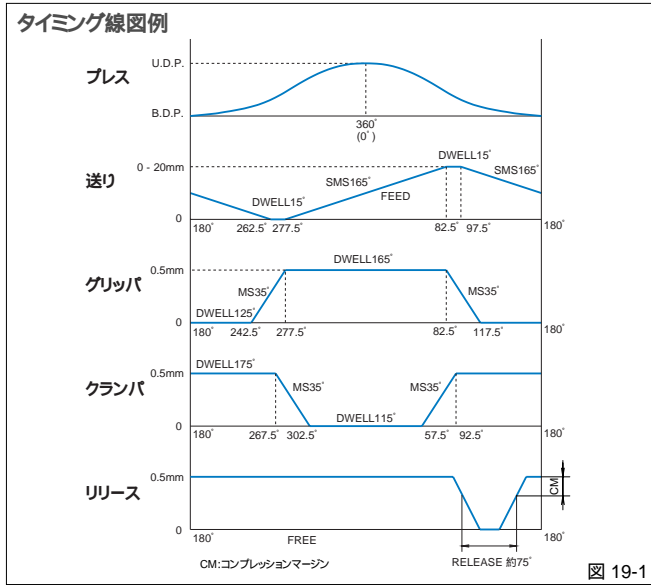
オイルポンプ



セクターロール



Variaxの動作タイミング



パリアックスは、送り用ローギヤカムと、グリッパ用、クランパ用、リリース用板カムの計4つのカムが、上図タイミング線図例のようなタイミングで送り動作を行います。

送り用カムの送り区間と戻り区間の両端には、DWELL区間が設けられており、このDWELL区間中に、グリッパとクランパの動作による材料の受け渡しが行われます。リリースカムは、他の3つのカムタイミングに関係なく任意の区間で設定することが可能です。但し、送りカムの送り区間に設定した場合は、ノンリリース運転となります。

これらのタイミングは、入力軸に取り付けられた回転目盛円盤で確認が出来ます。

送り角度

パリアックスの標準送り角度は、ロール及びグリッパの揺動運動において、送りと戻りのバランスが最も良く高速送りに適した角度を採用しています。プレスがリンクモーションである場合や、パイロットピンが長い金型などを利用する場合は特に気を付けてください。

リリース角度

金型にパイロットピンを使用する場合は、パイロットのタイミングとパリアックスのリリースタイミングを合わせる必要があります。リリースタイミングは、各機種に取り付けられたリリースタイミング調整装置により、タイミングを360°中任意に調整できます。リリースタイミングを送り角度中に設定することにより、ノンリリース送りも可能になります。尚、各機種の特性表に示してあるリリース角度は、標準コンプレッションマージン時の目安です。実際のリリース角度はコンプレッションマージンにより変わりますので、ご注意ください。（「コンプレッションマージン」の項を参照）

標準の送り角度およびリリース角度では不具合を生じる生産においては、特注で送り角度およびリリース角度を変えることが可能ですが、組付け後の変更は分解作業となりますので、ご注文前にお問合せください。

コンプレッションマージン(C.M.)

一般的に送り装置で材料を送る場合、上下のロールまたはグリッパなどで材料を挟み、つかんで送ります。材料をつかむ場合、上下のロール(グリッパ)間の寸法を使用材料の厚み寸法より必要以上に小さい値に設定すると、そのロール(グリッパ)間に加わるグリッパ力により材料を圧延してしまうことがあるため、このロール(グリッパ)間の寸法は、適性に管理する必要があります。コンプレッションマージン(C.M.)とは、使用する材料寸法に対して、このロール(グリッパ)間の寸法をどれだけ小さく設定するかの数値をいし、「コンプレッションマージン(C.M.)=板厚(t)-隙間(T)」で計算されます。このコンプレッションマージンを設定する方法によれば、いくらグリッパ力を大きくしても、C.M.以上に材料をつかむことがありません。C.M.が縦弾性係数域内であれば、材料は圧延されませんから、傷もつかず、十分なグリッパ力を加えることが出来ますので、高速送りが可能となります。

尚、コンプレッションマージンの量は、プレス作業時のパイロットリリース角度に影響を与えます。各機種の特性表にリリース角度を示してありますが、これは標準コンプレッションマージン時の目安であり、実際のリリース角度はコンプレッションマージンにより変わりますのでご注意ください。（コンプレッションマージンが大きいほど、パイロットリリース角度は小さくなります。下図参照）

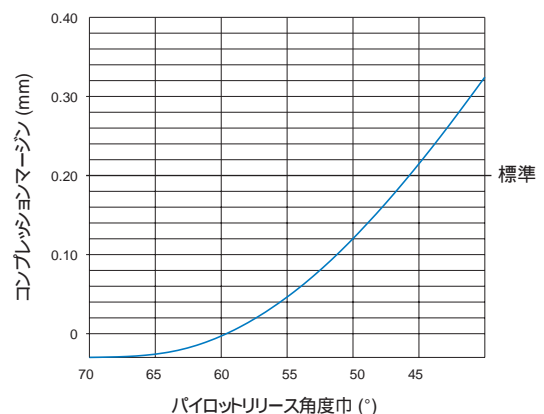
下表に各機種の標準コンプレッションマージンと、これにより送りが可能な材料の厚み公差の目安を示してありますが、C.M.は、調整が可能です。この表に当てはまらない材料をご使用の場合は、予め当社営業員までご連絡をお願い致します。

標準コンプレッションマージン

表 19-1

	サイズ127以下	サイズ200以上
コンプレッションマージン(mm)	0.08	0.20
使用可能な材料の公差(mm)	+0.05 -0.02	+0.10 -0.10

パイロットリリース線図(見本)



各機種毎のパイロットリリース線図は、別途ご提出の仕様通知書に記載致します。

送り能力線図の見方

バリアックスの送り能力は、材料の速度と質量によって、それぞれの送り装置に応じて設定されています。

図示のプレスレイアウトの場合、間欠移送される材料質量Mは、 $M(\text{kg}) = \text{材料厚 } m \times \text{材料巾 } (m) \times \text{長さ } l \times \text{密度 } (\text{kg}/\text{m}^3)$ で算出されます。ここで求めた材料質量と送り長さをそれぞれの機種種の最大送り能力図上で結び、プレス回転数を求めてください。求めたプレス回転数には、材料とガイド間の摩擦、材料のバタツキによる抵抗などの負荷は含まれていませんので、目安として、この回転数の80%位を生産回転数としてください。

(図20-2参照)

尚、実際の運転においてロールと材料間の摩擦抵抗、材料とガイド間の摩擦、負荷、材料のバタツキによる抵抗などの諸条件によって、計算上の回転数が得られない場合は、回転数を下げてください。

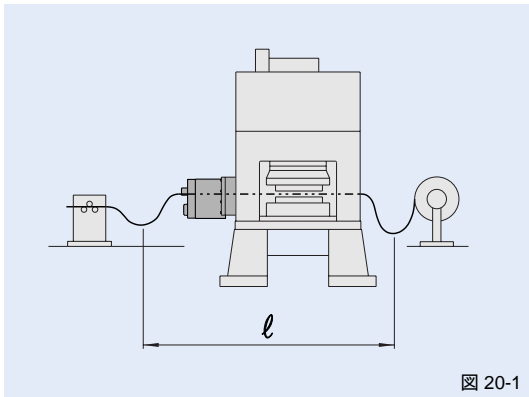


図 20-1

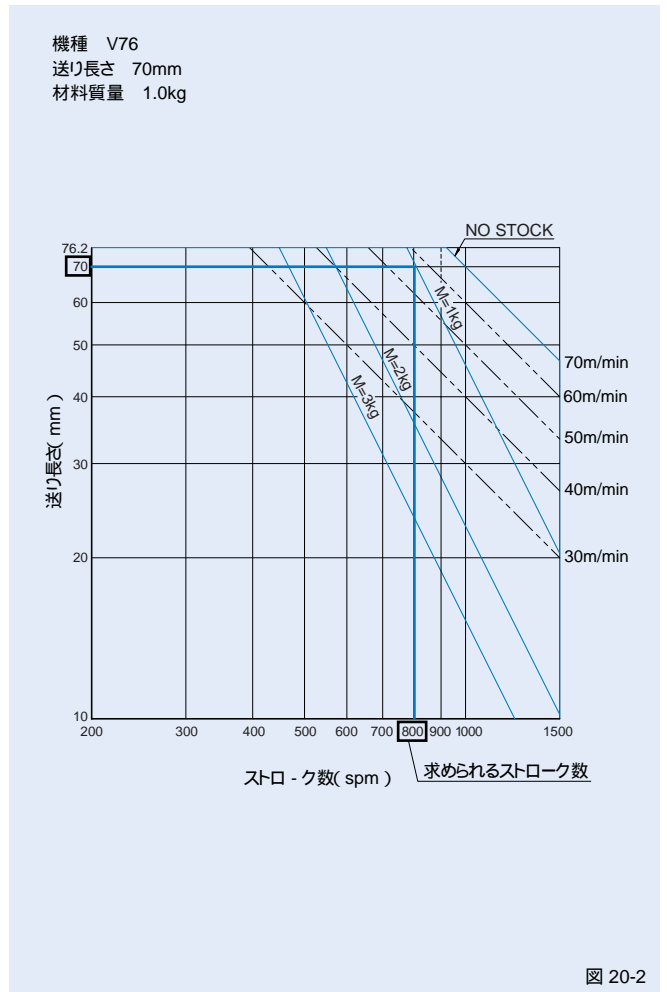


図 20-2

関連製品(Δシリーズ)



Δシリーズ

コントロールパネル操作画面



状態表示

プログラム編集

プログラム一覧表示

Vシリーズの各調整機能をNC化したカムロールフィードです。送りに必要な5つのパラメータ(送り長さ、材料巾、材料厚、グリップ力、送り線高さ)をNC装置で制御し、情報は液晶画面に表示されます。(デルタ)シリーズは、各調整作業の数値化、数量化、運転中における各パラメータの調整など無人化のための全ての要求を満たしており、工場のFMS化に貢献します。

仕様

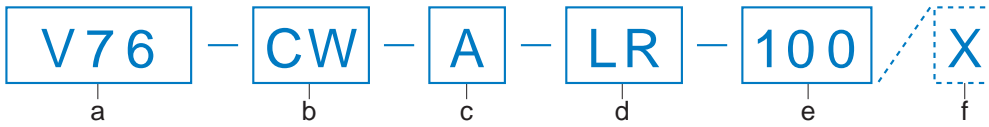
表 20-1

サイズ	単位	Δ76	Δ127	Δ230	Δ400
送り長さ	mm	0~76.2	0~127	18~230	30~400
材料厚(注)	mm	0.3~3	0.3~3	0.3~2	0.3~3.5
材料巾	mm	10~120	10~180	30~300	30~500
最大ストローク数	spm	1500	1000	700	500
最大送り速度	m/min	70	70	90	100

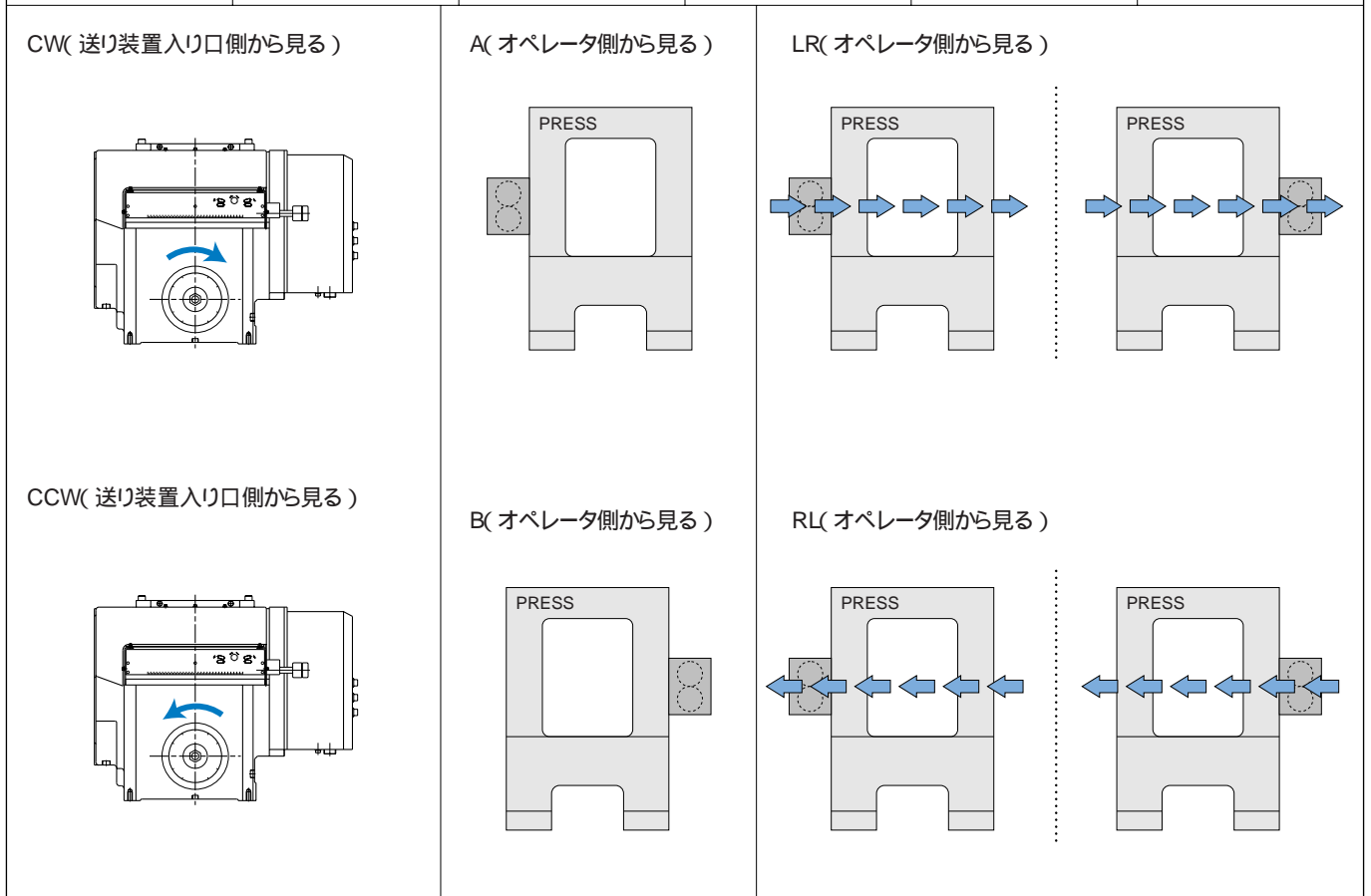
(注)材料厚が1mmを超える仕様の場合は、当社営業部までお問い合わせください。

製品コード

製品コード例

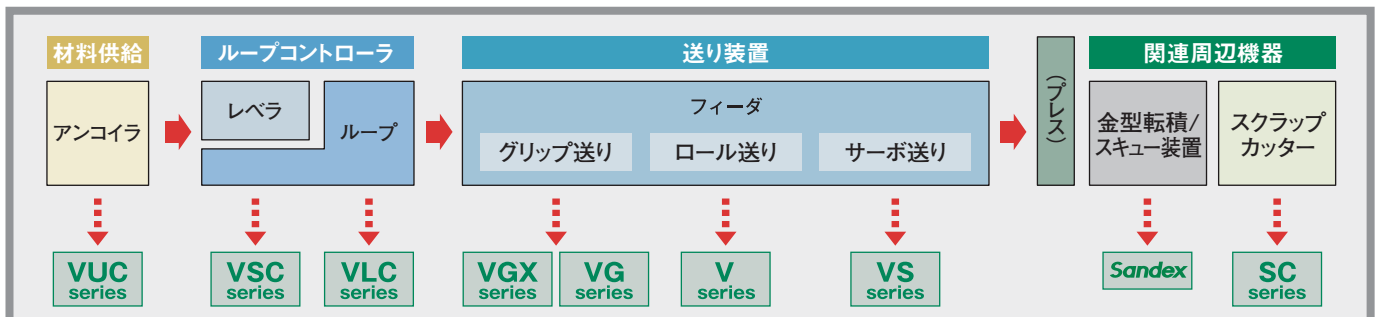
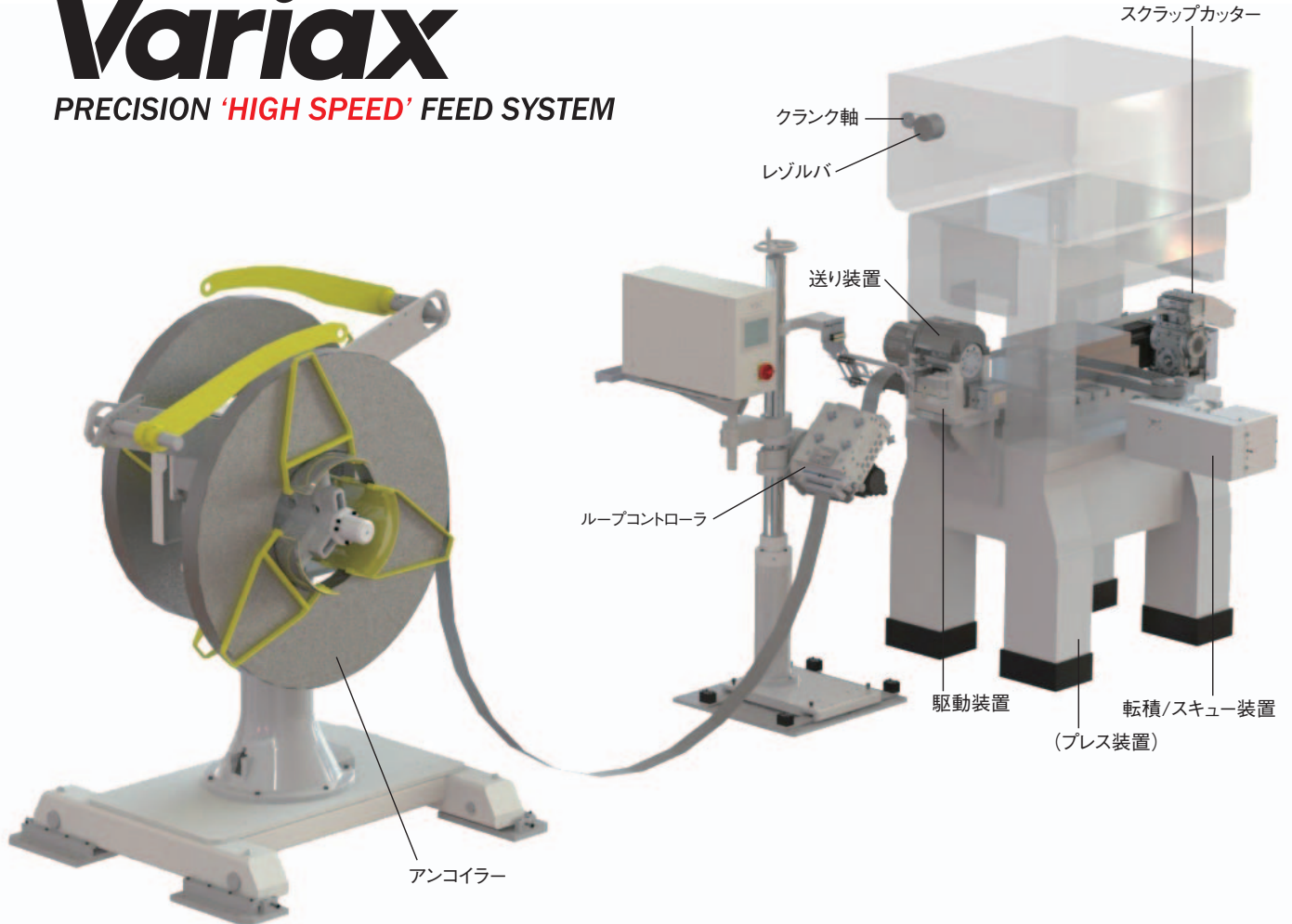


a シリーズ・サイズ	b 回転方向	c 取付方向	d 送り方向	e 入力電源	f 特別仕様
例 V76 最大送り長さ 76.2mm	例 CW 入力軸回転方向 時計回り	例 A オペレータ側から見て 左側	例 LR オペレータ側から見て 左から右送り	例 100 入力電源 AC100V	例 X 特別仕様
最大送り長さは VX55 55mm V76 76.2mm V127 127mm V127W V200 200mm V230 230mm V230W V400 400mm があります。	入力軸回転方向は CW 時計回り CCW 反時計回り があります。	取付方向は オペレータ側から見て A 左側 B 右側 があります。	送り方向は オペレータ側から見て LR 左から右送り RL 右から左送り があります。	入力電源は 100 AC100V 115 AC115V があります。	標準品(カタログ表示) 以外の特別仕様のある 場合のみ X をご記入 ください。 <input type="checkbox"/> 標準品 <input checked="" type="checkbox"/> 特注品



Variax

PRECISION 'HIGH SPEED' FEED SYSTEM



VSC/LLC series

高速でも安定した適正なループを作ることができ、プレスラインの高速化を実現するループコントローラ。



VGX series

各種調整機能を充実することにより、容易な作業と段取り時間の短縮を実現するカム式グリップフィーダ



VG series

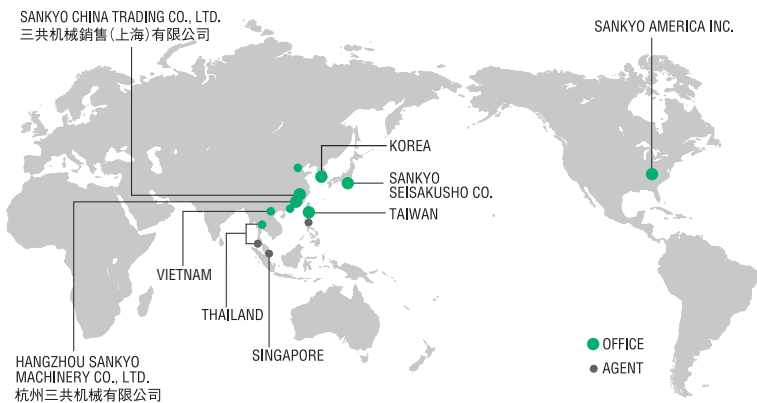
どのような作業にも対応できるバリエーションと、キズをつけない送り機構により高い生産性を発揮するカム式グリップフィーダ。



VG series

どのような作業にも対応できるバリエーションと、キズをつけない送り機構により高い生産性を発揮するカム式グリップフィーダ。

グローバルネットワーク



Group Company

SANKYO AMERICA INC.
10655 STATE ROUTE 47 SIDNEY, OHIO, 45365 U.S.A.
Phone: 1-937-498-4901 • Fax: 1-937-498-9403
E-mail: sales@sankyoamerica.com

HANGZHOU SANKYO MACHINERY CO., LTD.
No.2518 Jiang Dong 2 Road, Hangzhou Jiang Dong Industrial Park, Xiaoshan Zone, Hangzhou, Zhejiang, China
Phone: +86-571-8283-3311 • Fax: +86-571-8283-1133

SANKYO CHINA TRADING CO., LTD.
[SHANGHAI HEAD OFFICE]
RM 1103, BLK B, NO.391 GUIPING ROAD, SHANGHAI CHINA
Phone: +86-21-5445-2813 • Fax: +86-21-5445-2340
E-mail: sales@sankyochina-trading.com

[SHENZHEN BRANCH OFFICE]
RM 721, SHENZHEN KERRY CENTRE,
2006 RENMINNAN ROAD, SHENZHEN 518001 CHINA
PHONE: +86-755-8230-0270 • FAX: +86-755-8236-4605
E-mail: shenzhen@sankyochina-trading.com

[TIANJIN BRANCH OFFICE]
RM 2706, GOLDEN BUILDING, 20 NANJING ROAD,
HEXI DISTRICT TIANJIN 300041 CHINA
PHONE: +86-22-2312-1005 • FAX: +86-22-2312-1007

お問い合わせ相談窓口

月曜～金曜8:30～12:00, 13:00～17:30(祝祭日、当社休業日を除く) *FAX、電子メールは24時間受け付けております。

■ **本社** 東京都北区田端新町3-37-3 〒114-8538
PHONE. 03(3800)3330
FAX. 03(3800)3380
MAIL. overseas@sankyo-seisakusho.co.jp
URL. <http://www.sankyo-seisakusho.co.jp>

■ **Global Office** 37-3-3-chome Tabatashinmachi Kita-ku Tokyo Japan 114-8538
PHONE.+81-3-3800-3330
FAX. +81-3-3800-3380
MAIL. overseas@sankyo-seisakusho.co.jp
URL. <http://www.sankyo-seisakusho.co.jp>

■ **東京営業所** 東京都北区田端新町3-37-3 〒114-8538
PHONE. 03(3800)3330
FAX. 03(3893)7065
MAIL. tky-sales@sankyo-seisakusho.co.jp

■ **韓国支店** 韓国京畿道水原市靈通区新院路88
Digital Empire2 102-408 〒443-734
PHONE. +82 31 (695) 5801
FAX. +82 31 (695) 5803

■ **名古屋営業所** 名古屋市中区栄4-14-2 〒460-0008
(久屋パークビル9F)
PHONE. 052(265)0577
FAX. 052(265)0578
MAIL. ngy-sales@sankyo-seisakusho.co.jp

■ **台湾支店** 日商三共股份有限公司 台湾分公司
臺灣40768臺中市西屯區協和里工業區四十路25號
PHONE. +886-4-2359-4048
FAX. +886-4-2359-4720
MAIL. tw-sales@rollerdrive.com

■ **大阪営業所** 大阪府中央区本町4-4-10 〒541-0053
(本町セントラルオフィス7階)
PHONE. 06(6253)1911
FAX. 06(6253)1912
MAIL. osk-sales@sankyo-seisakusho.co.jp

■ **タイ駐在員事務所** 38 Q. House Convent Bldg., 7th Floor, Unit 7BCD,
Convent Road, Silom, Bangrak, Bangkok 10500 Thailand
PHONE. +66 (02) 268 2006 / FAX. +66 (02) 632 0903

■ **宮城出張所** 宮城県栗原市志波姫南郷蓬田西2-1 〒989-5611
PHONE. 0228(23)5122
FAX. 0228(23)5123
MAIL. myg-sales@sankyo-seisakusho.co.jp

■ **静岡出張所** 静岡県菊川市本所2290 〒439-0018
PHONE. 0537(36)5715
FAX. 0537(36)2381
MAIL. szk-sales@sankyo-seisakusho.co.jp



株式会社

三共製作所

<http://www.sankyo-seisakusho.co.jp>

・本カタログの無断複製、転用を禁じます。
・仕様及び寸法は予告無く変更する場合がありますのでご注文の際には再度ご確認ください。
・Variaxは(株)三共製作所の登録商標です。